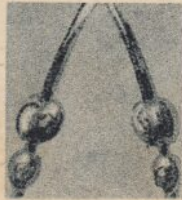
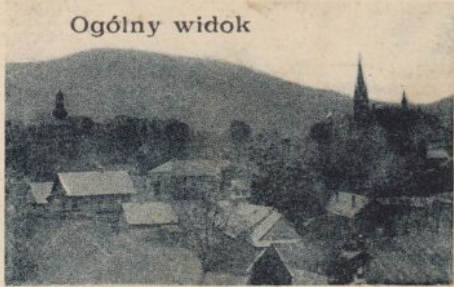


Rabka na starej pocztówce

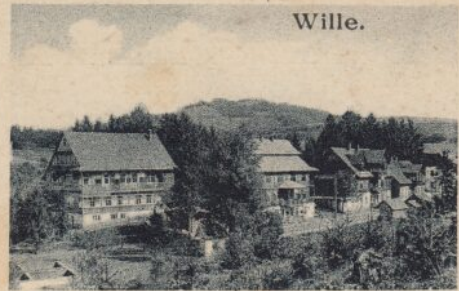


Ogólny widok



RABKA.

Wille.



Kościół.



RABKA. Muzeum etnograficzne w kościółku św. Magdaleny z XVI. w.

Fot. St. Mucha, Kraków.



RABKA. Wnętrze kościółka św. Magdaleny z XVI. w.

Fot. St. Mucha, Kraków.





RABKA. Stary kościół 500-letni.



Rabka. Ogólny widok



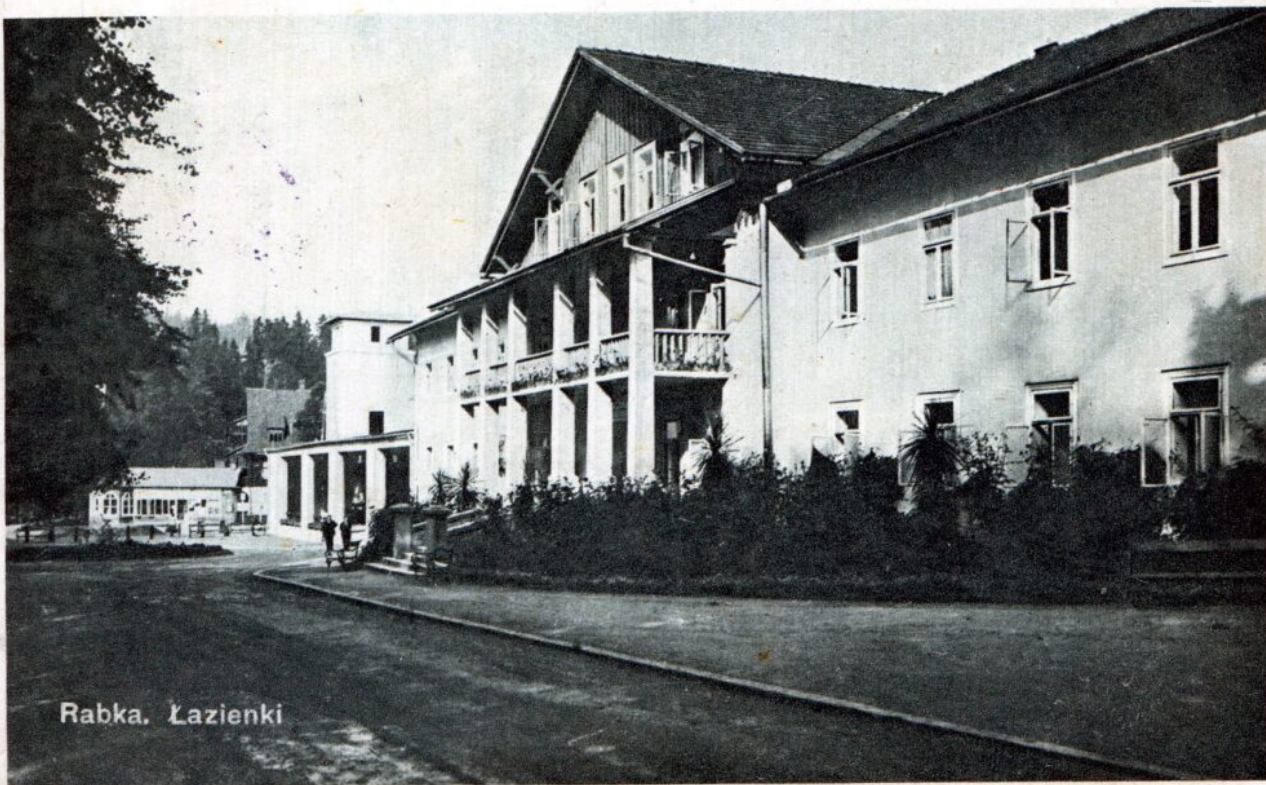
RABKA. Schronisko na Lubonii.







RABKA, Pracownia garncarska.



Rabka. Łazienki



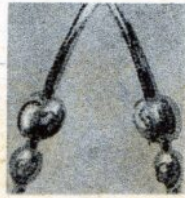
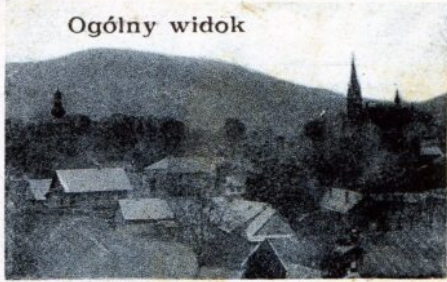
RABKA. Pensjonat „Wawel“.

Rabka

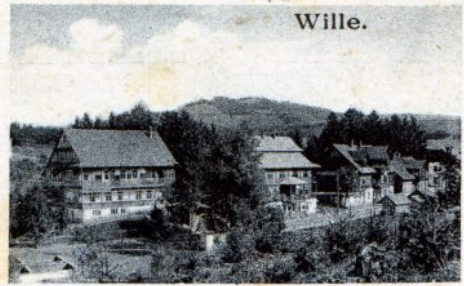
Willa pod „Koroną“

Willa pod „Kazmierzem“

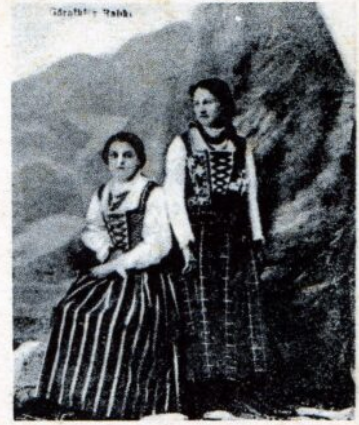




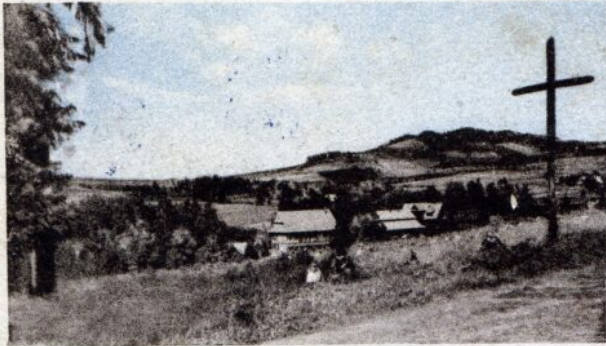
RABKA.



Kościół.



RABKA. Luboń i Biernatka.



Widok na Słone.



Kapliczka Źrójowa.



Widok na Luboń.

RABKA

*Podrownienie odmiennie
od Marii to jest nasza
poscinka X*



GIMNAZJUM ŻENSKIE ORAZ SZKOŁA Powszechna
SIÓSTR NAJSW. RODZINY Z NAZARETU — RABKA. 24. III. 1938.

Front domu.



Stabba. Villa „Fry Röss“



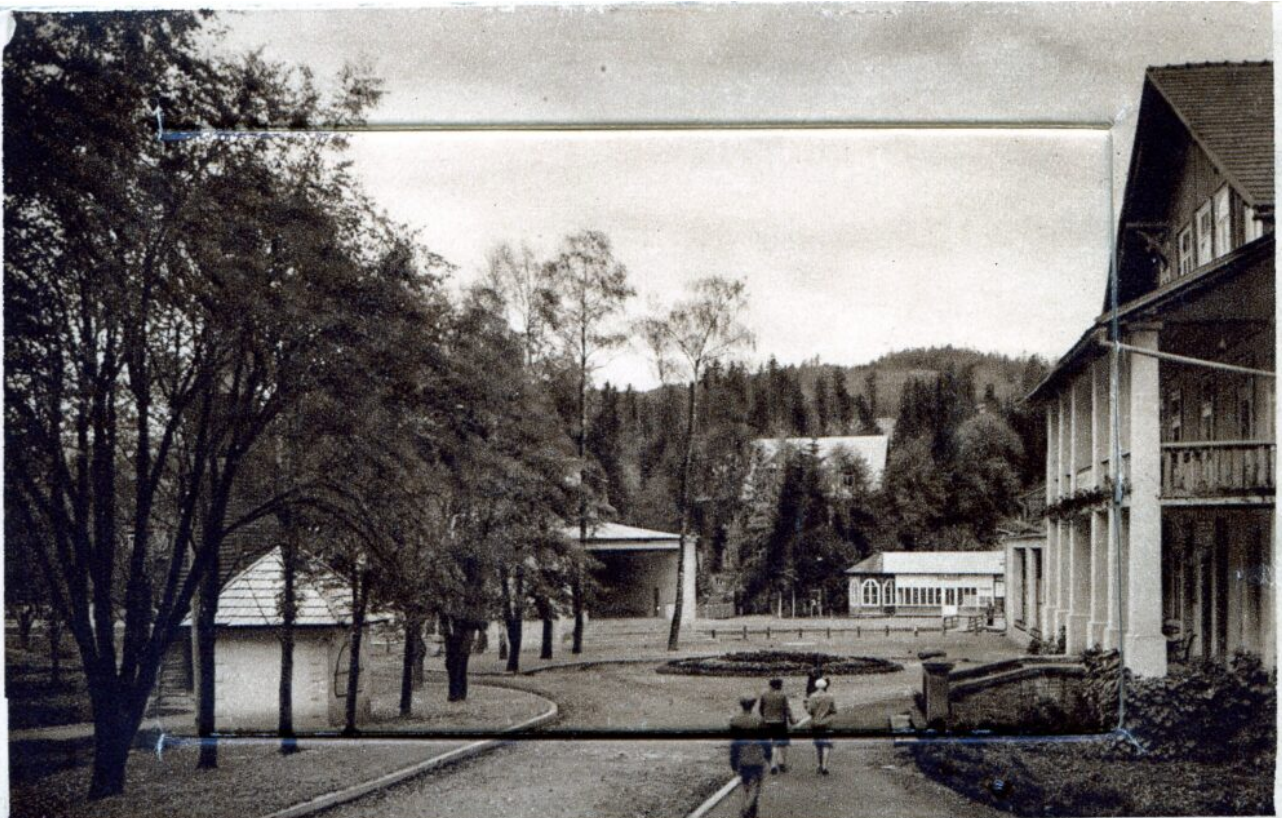
RABKA. Gimnazjum im. św. Tereski.



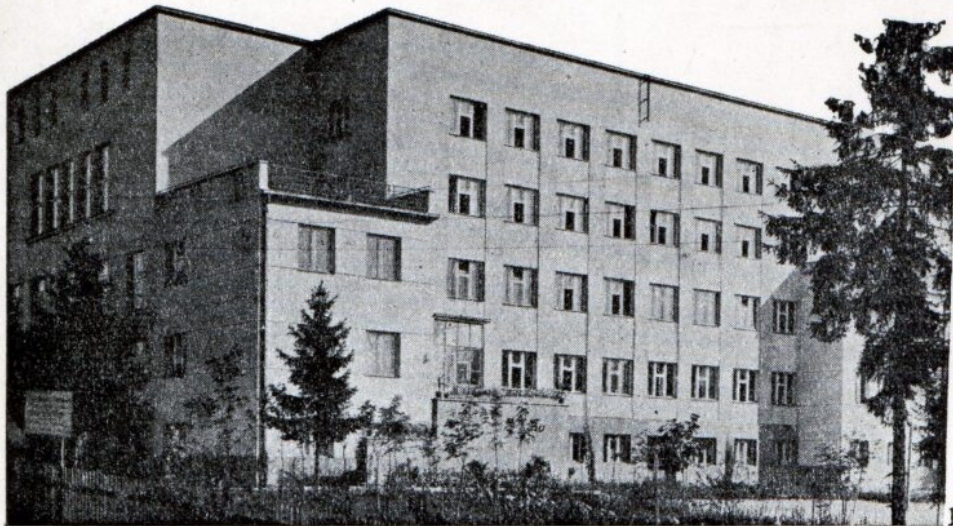
RABKA. Dom oficerski.



Rabka. Wille Batorowka.



RABKA. Łazienki i pawilon muzyczny.

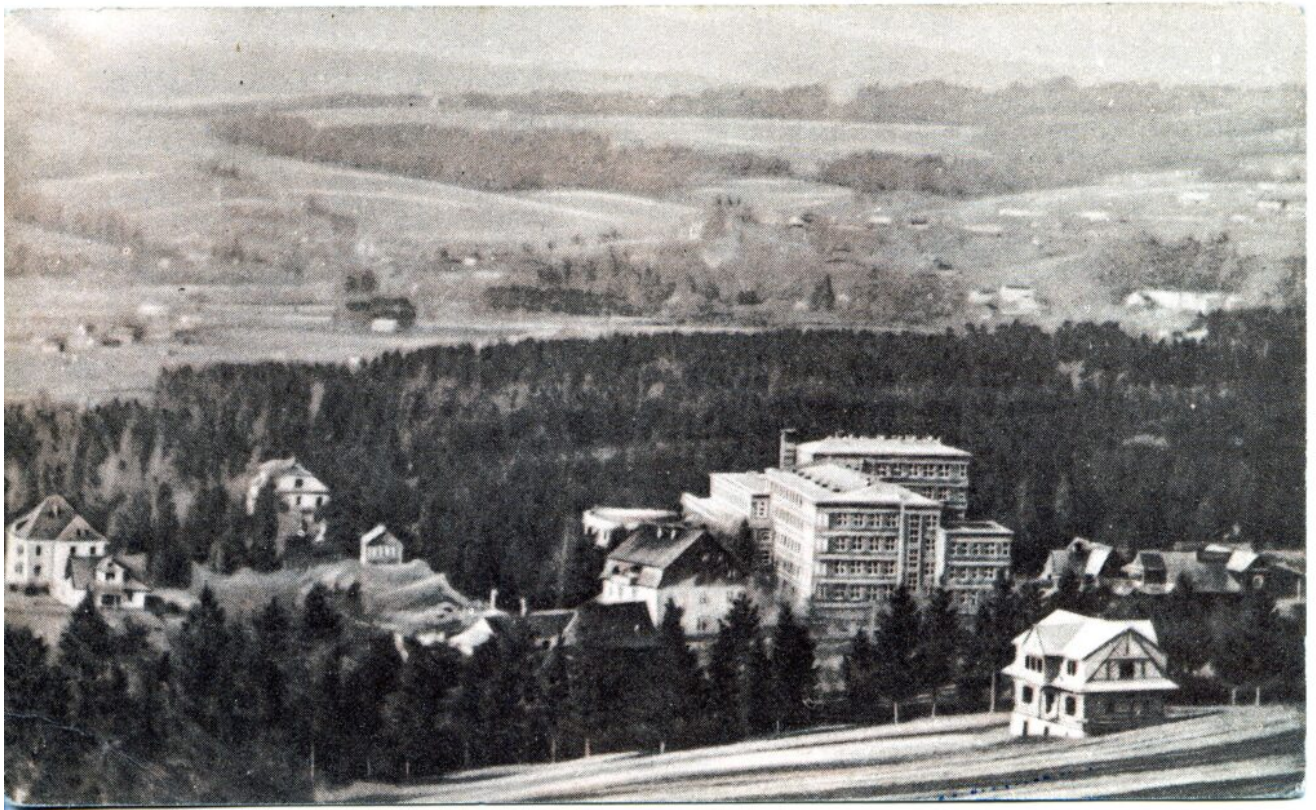


BU

GIMNAZJUM
WIEJ =
TRISY W RABCE W DZIE-
NICIOLECI
ZAŁOŻENIA 1936



RABKA, Stary Kościół.





RABKA. Aleja do źródła.



RABKA-ZDRÓJ. Pijalnia



RABKA — Zakład Dr. St. Tomczyka



Wille „W. Bali“, Rabka





RABKA. Łazienki i Źródło.



RABKA. Łazienki — Kasyno.

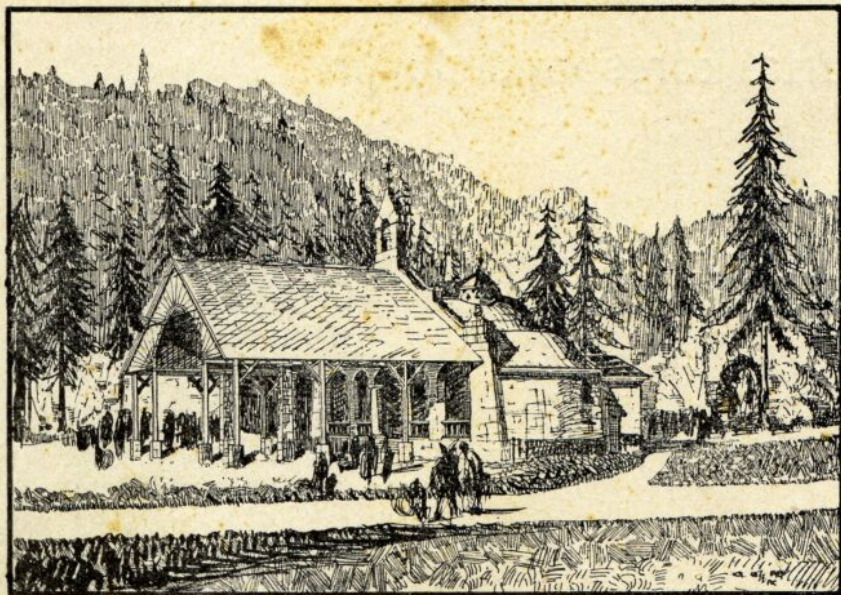


RABKA. Muzeum etnograficzne w kościółku św. Magdaleny z XVI. w.

Fot. St. Mucha, Kraków.



RABKA. Skocznia.



Projekt kaplicy
Św. TERESY od. Dz. J.
w Rabce.



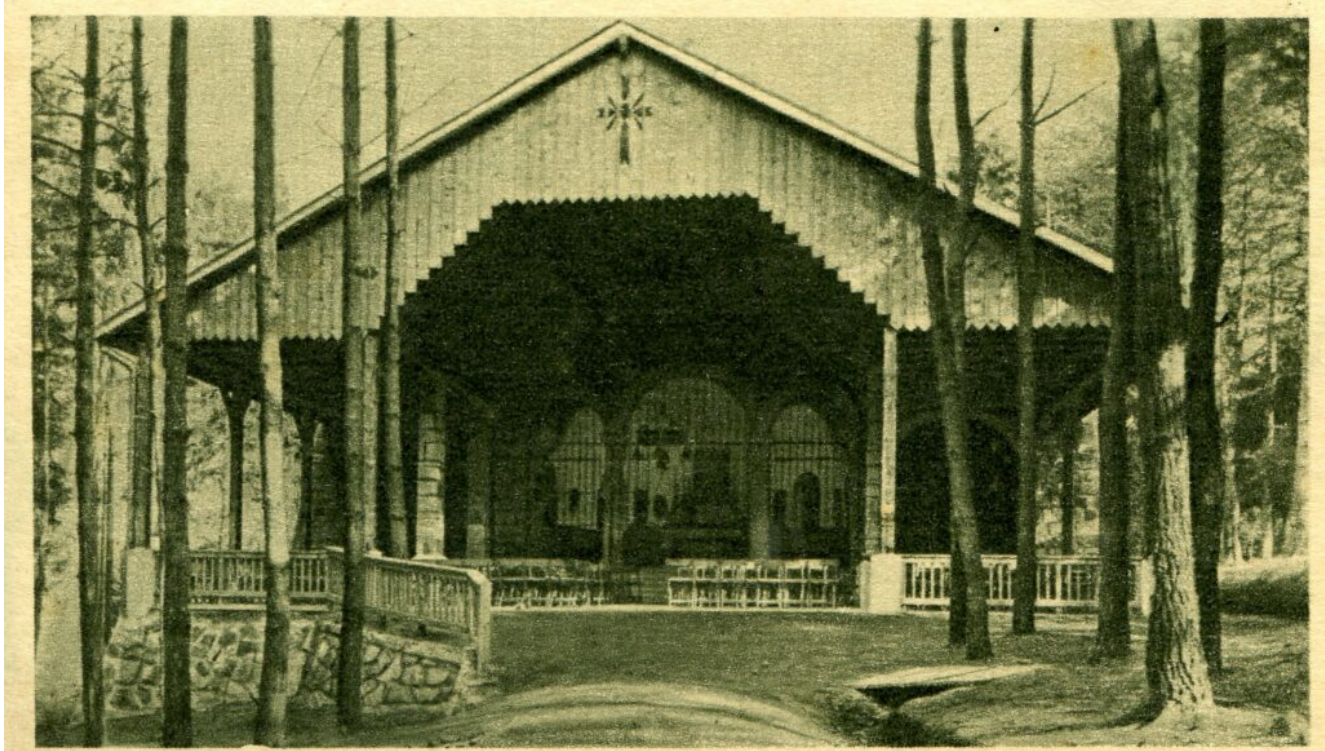
Kaplica św. Teresy w Rabce-Zdrój



Kaplica św. Teresy w Rabce-Zdroju.



Kaplica św. Teresy w Rabce-Zdroju.



RABKA. Kaplica Zdrojowa.





Rabka Poniczanka



Rabka
Stary Kościół

RABKA. Stary Kościół 500 letni.

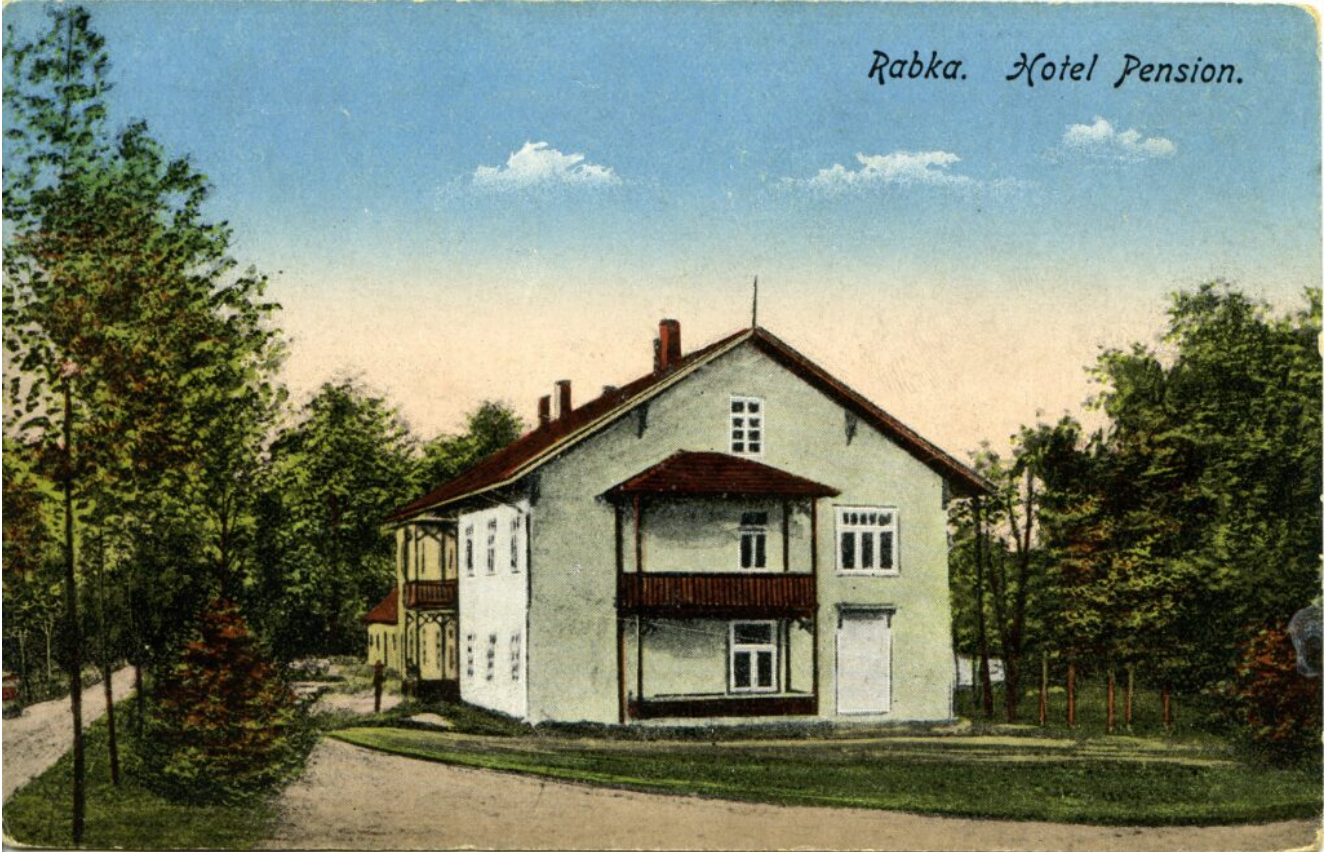
RABKA — Willa Luboń



RABKA. Muzeum etnograficzne w kościółku św. Magdaleny z XVI. w.

Fot. St. Mucha, Kraków.

Rabka. Hotel Pension.

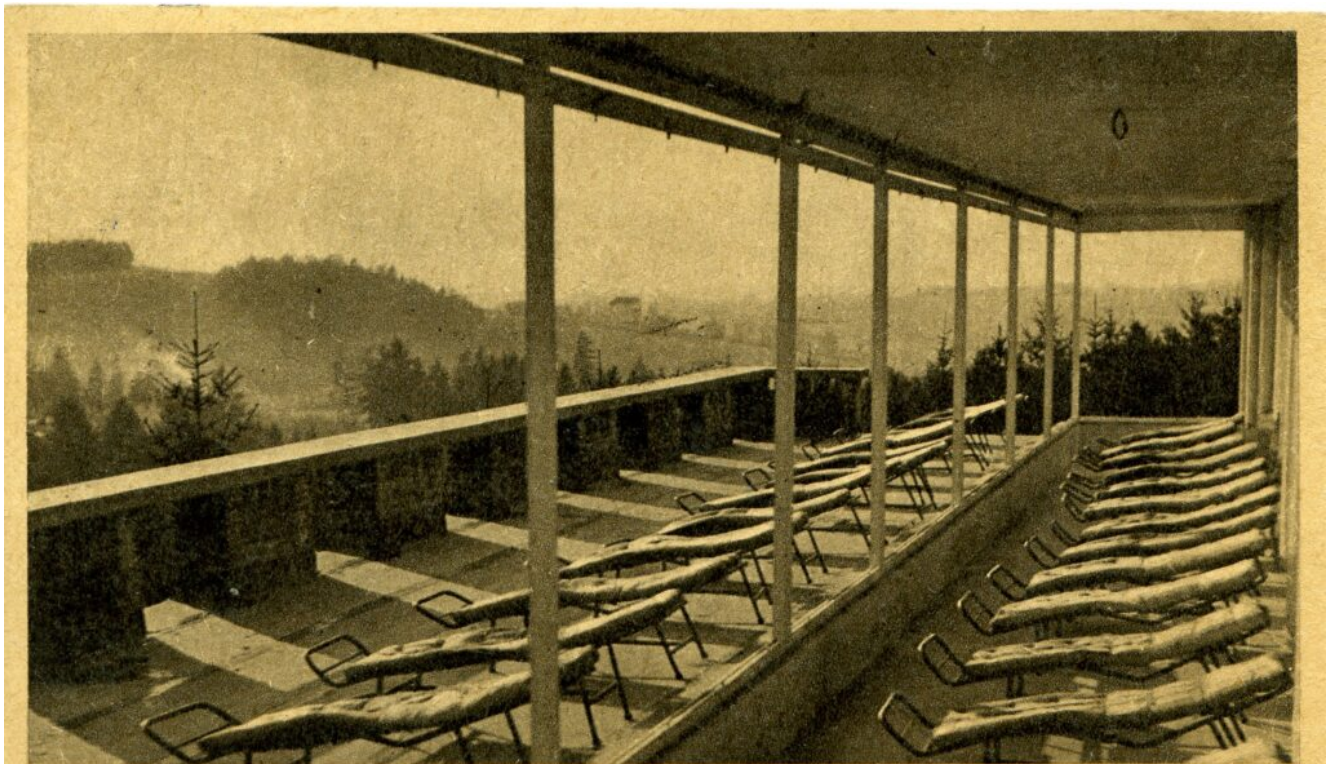


O. D. W. w Rabce

Ogólny widok od strony poł.-wsch.

Sanatorium dla dzieci im. W. Pstrowskiego w Rabce-Zdroju





Fragment leżalni zimowej — krytej i letniej — otwartej



RABKA. Poczta i willa „Biały Dworek“.

Droga do centrum Rabki i cery



Rabka. Widok na Lubor.



RABKA. Fragment wsi

Dozdrowienia z Rabki



Biała Aleja. Droga do kolei.



Widok z Grzebienia na Luboń.



Łazienki i pawilon muzyczny.



Schronisko na Luboniu.



RABKA. Słonka.



RABKA. Zabawy w parku.



RABKA. Łazienki — Les Bains.



Rabka. Nowy Kościół.



RABKA. Stary kościół 500-letni.





RABKA. Stary kościół 500-letni.



STARY KOŚCIÓŁ W RABCE.

Fot. L. Stebnicki.



RABKA-ZDRÓJ. Stary kościół



RABKA. Nowy kościół.



RABKA. Widok z Grzebienia na Luboń i dolinę Raby.

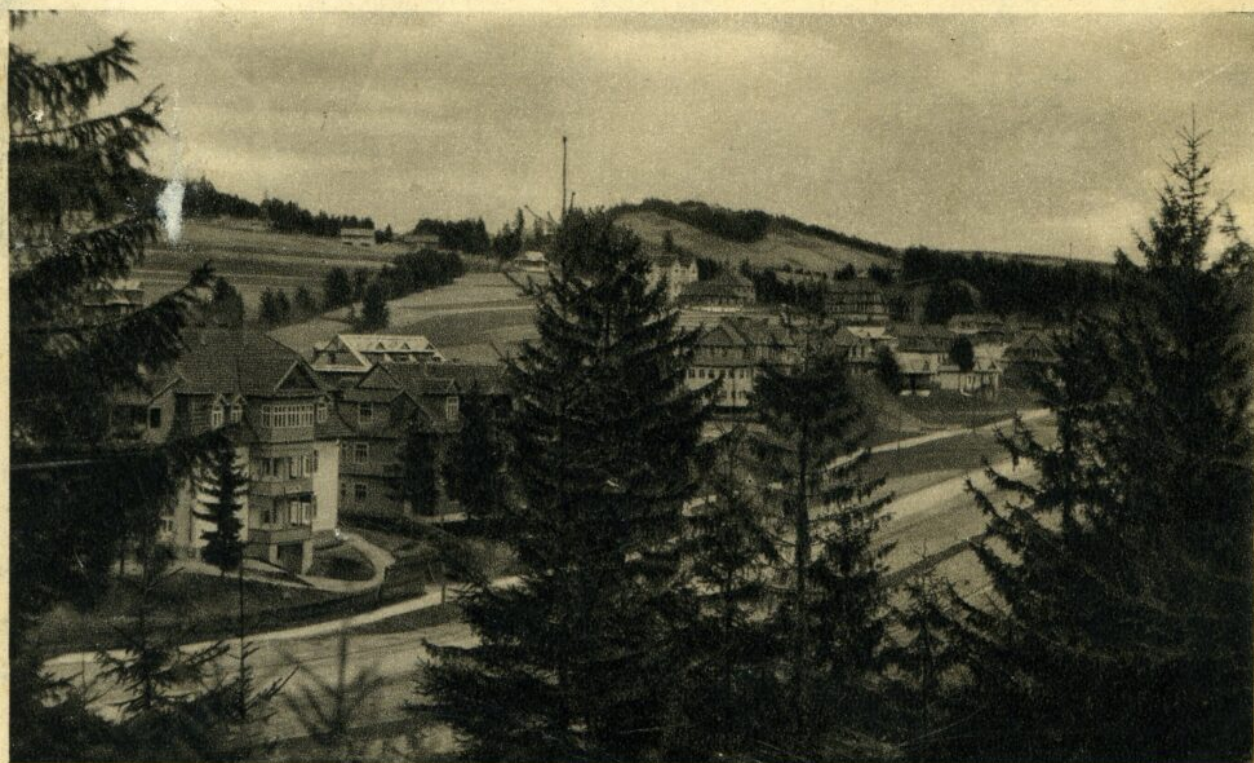


RABKA. Wodospad Raby.

RABKA. Widok na Banię

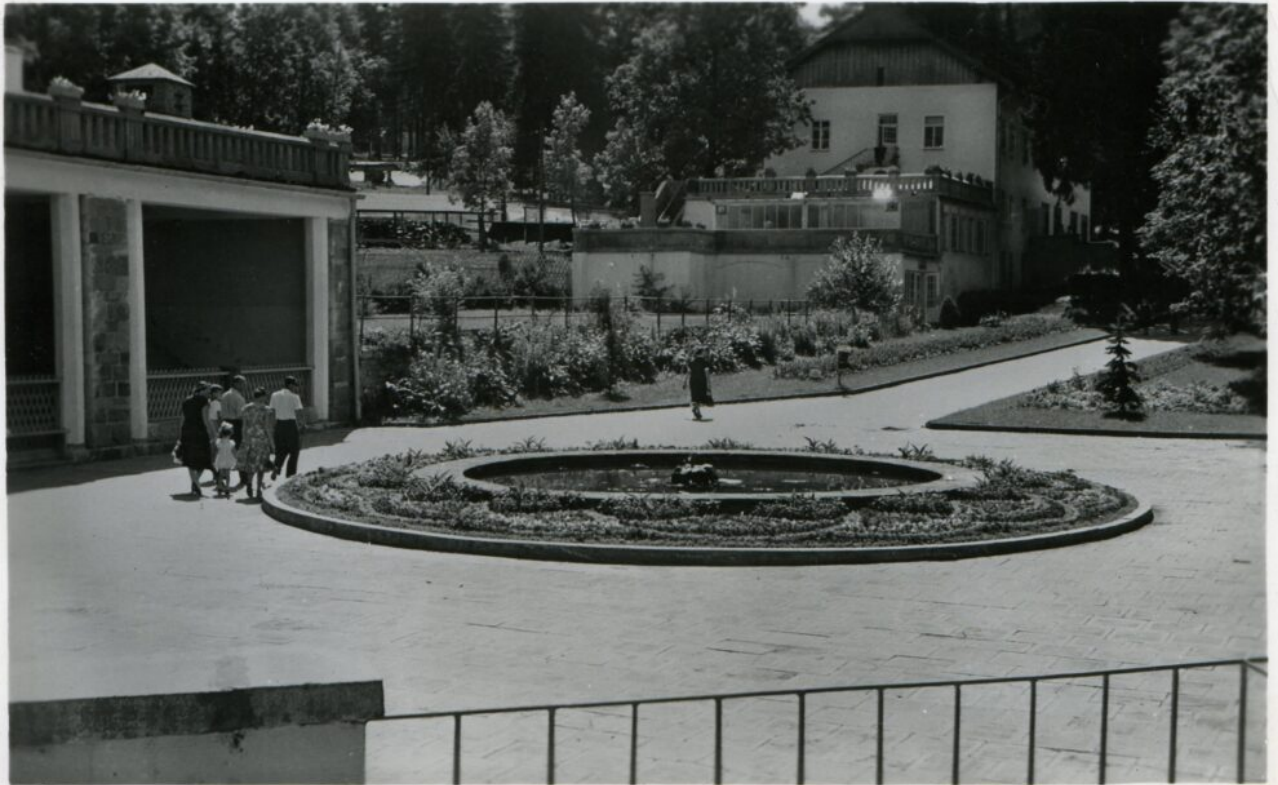


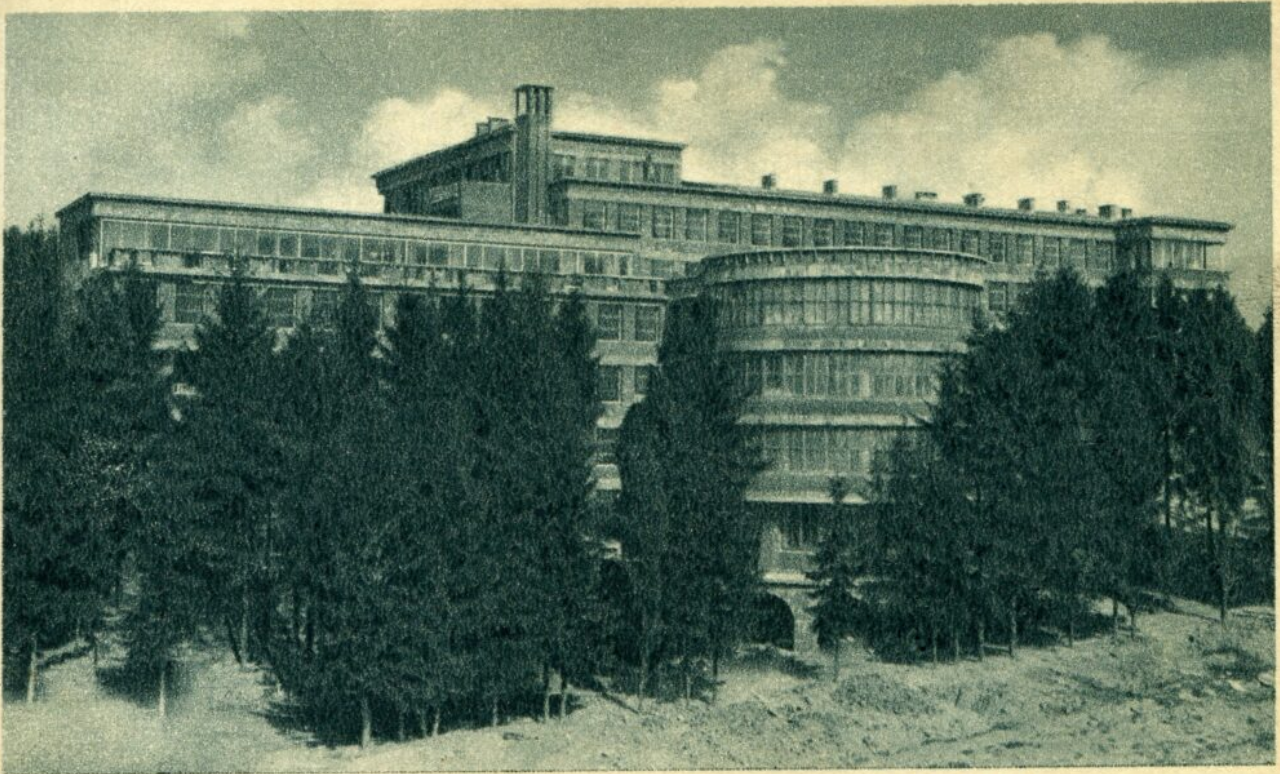
RABKA. Widok na Grzebień.





Rabka. Grota Matki Boskiej w Parku.





Śląskie Sanatorium dla dzieci im. W. Pstrowskiego w Rabce-Zdroju



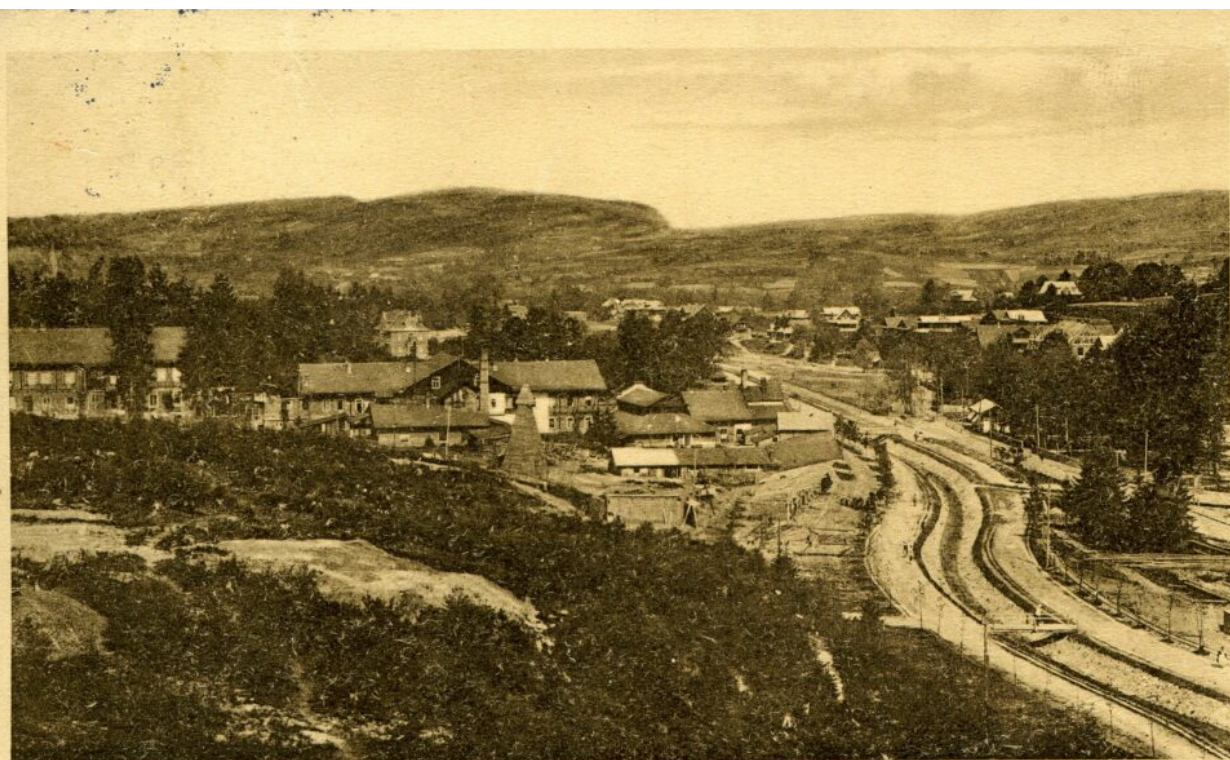
RABKA-ZDRÓJ. Widok ogólny



Sanatorium dla dzieci im. W. Pstrowskiego w Rabce-Zdroju, wybudowane w latach 1948-1951 wysiłkiem świata pracy przy poparciu i pomocy Rządu Polski Ludowej.



RABKA. Droga do kościoła.



RABKA. Widok ogólny.



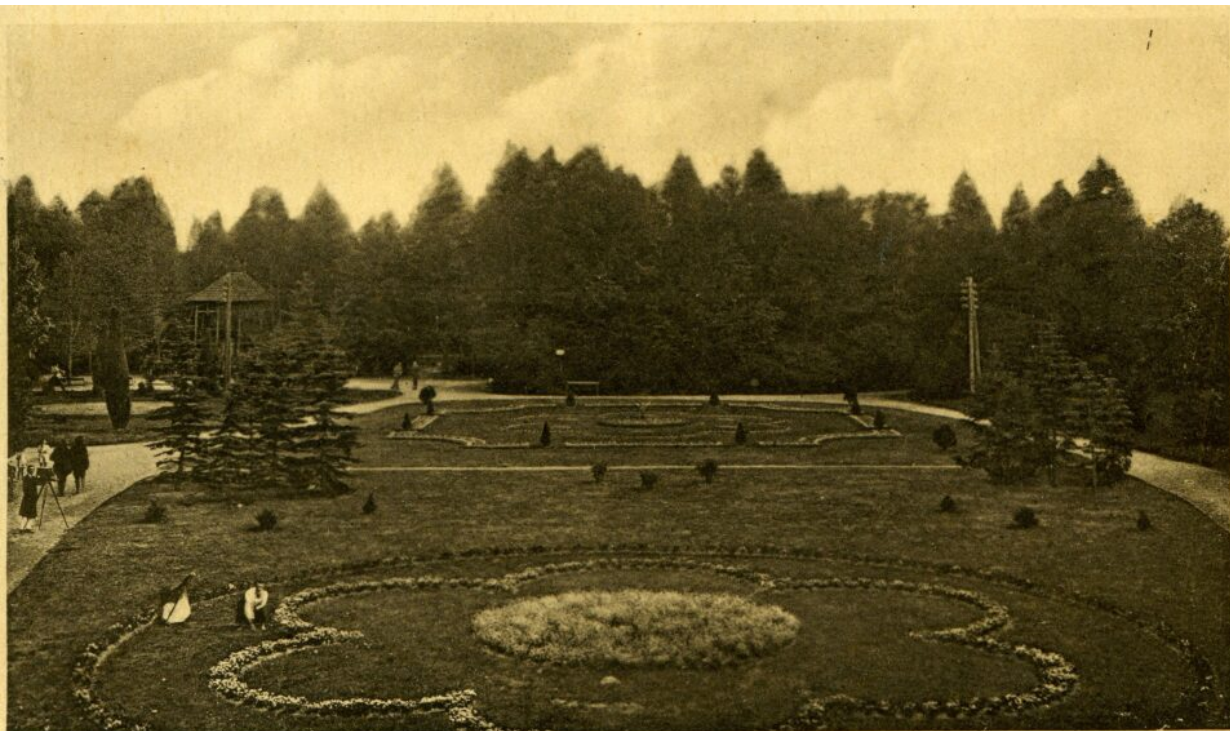
Wjazd do zakładu kąpielowego w Rabce.



RABKA. Aleja.
Droga do kolei.



RABKA. Droga do Zdroju – 300-letnia sosna



RABKA. Park.



RABKA. Aleja w Parku.



RABKA: Z parku. Biała Aleja.



RABKA. Biała Aleja.



RABKA.

Park. Czarna Aleja.





RABKA. Restauracja „Pod Gwiazdą”.



RABKA

ŁAZIENKI



RABKA. Łazienki.





Rabka. 20/VII. 1907.

Zródło Maryi

Kochany brat! Spominam ci się, że
mamy wrota w Wielomowickich wioskach
moj siostrzyczko - trzeba by się postarać
o to, żeby się nie zgubiły.
Z twoim miłym pozdrowieniem
i serdecznymi pozdrowieniami
Twoja siostra
Fieda

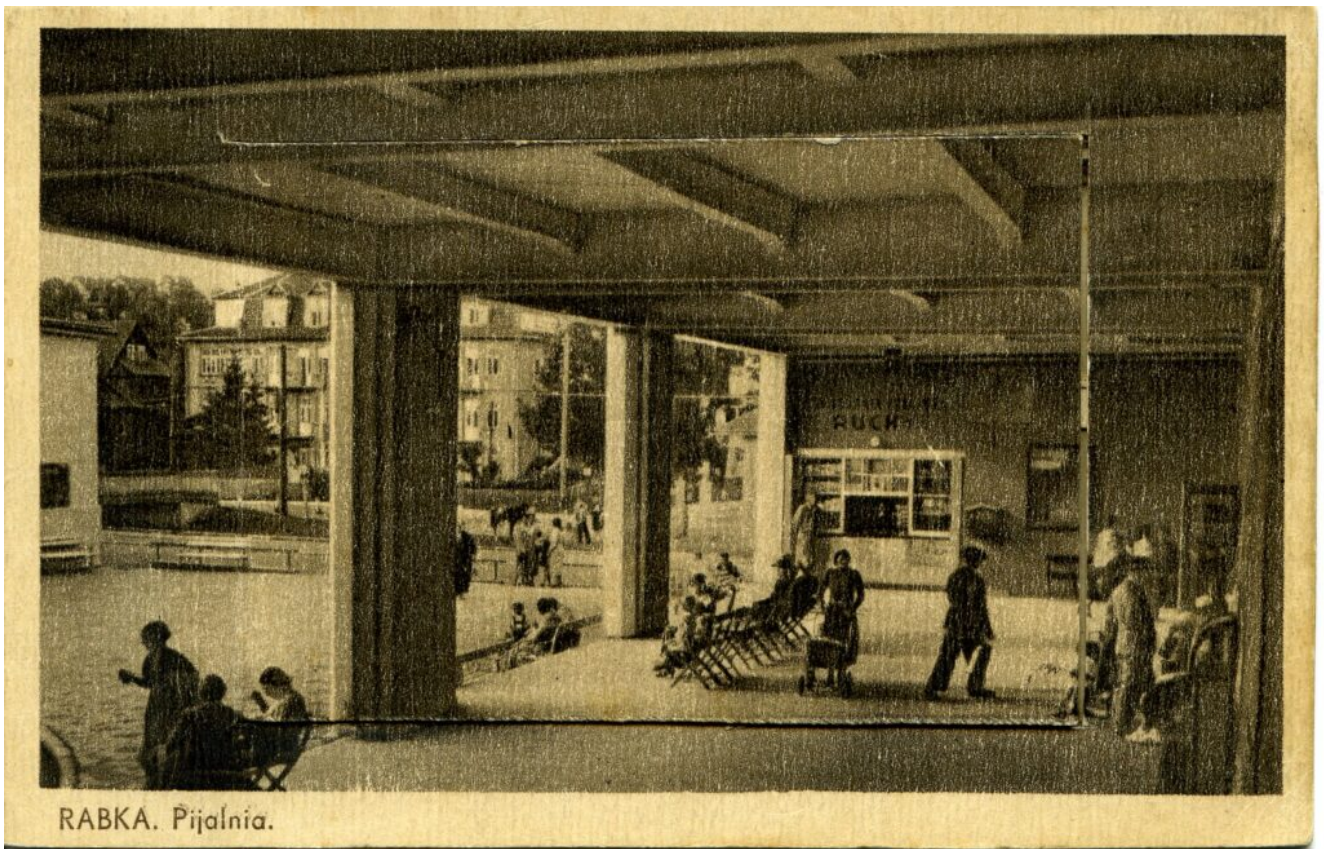


RABKA

DEPTAK i ŁAZIENKI



RABKA - Pływalnia



RABKA. Pijalnia.



RABKA. Widok z Grzebienia na Luboń
I na dolinę Raby.



Główne wejście do Sanatorium

Rabka

Willa Antonina



RABKA. Willa pod Matką Boską.



RABKA.

RABKA. Biała Aleja.



RABKA. Willa »Trzy Róże«.



RABKA. „Trzy Róże“.



RABKA. „Trzy Róże“.

RABKA. Widok na Banię i Biernatkę.



RABKA. Willa „Jaworzynka” i „Anna”. Zakład naukowy Św. Teresy.





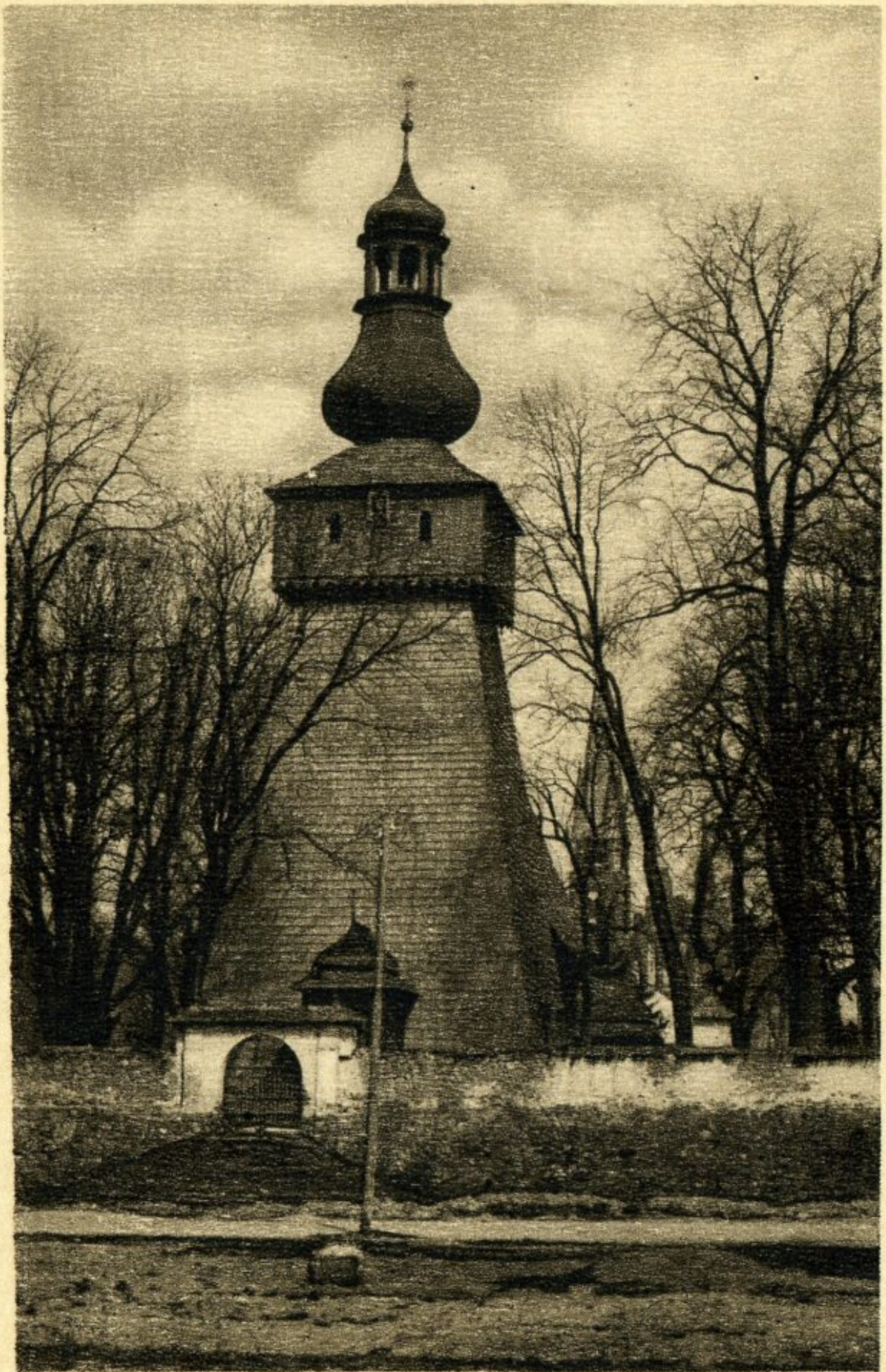
GYMNAZJUM ŻEŃSKIE ORAZ SZKOŁA POWSZECHNA
SIÓSTR NAJSW. RODZINY Z NAZARETU — RABKA.

Fragment domu.

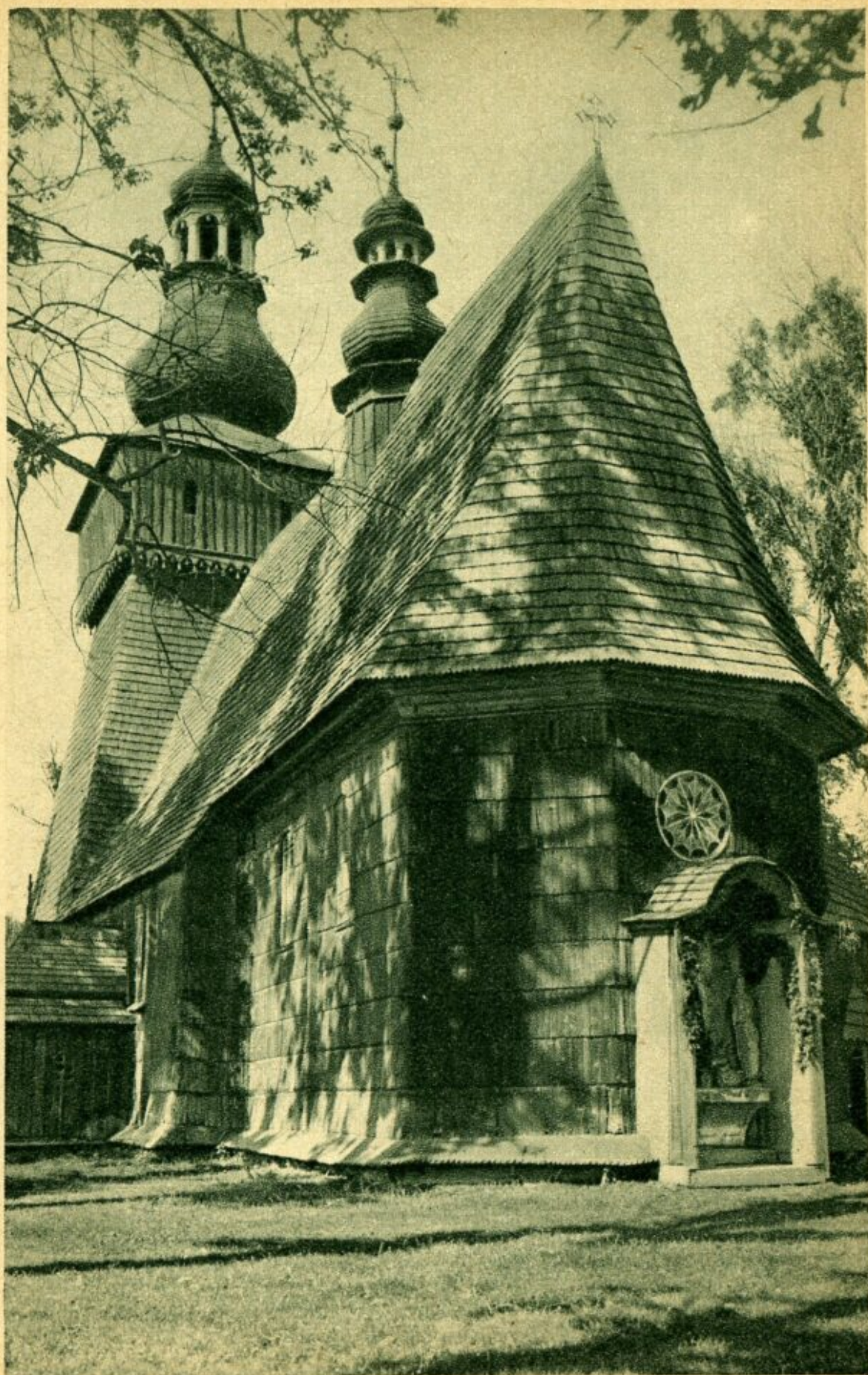




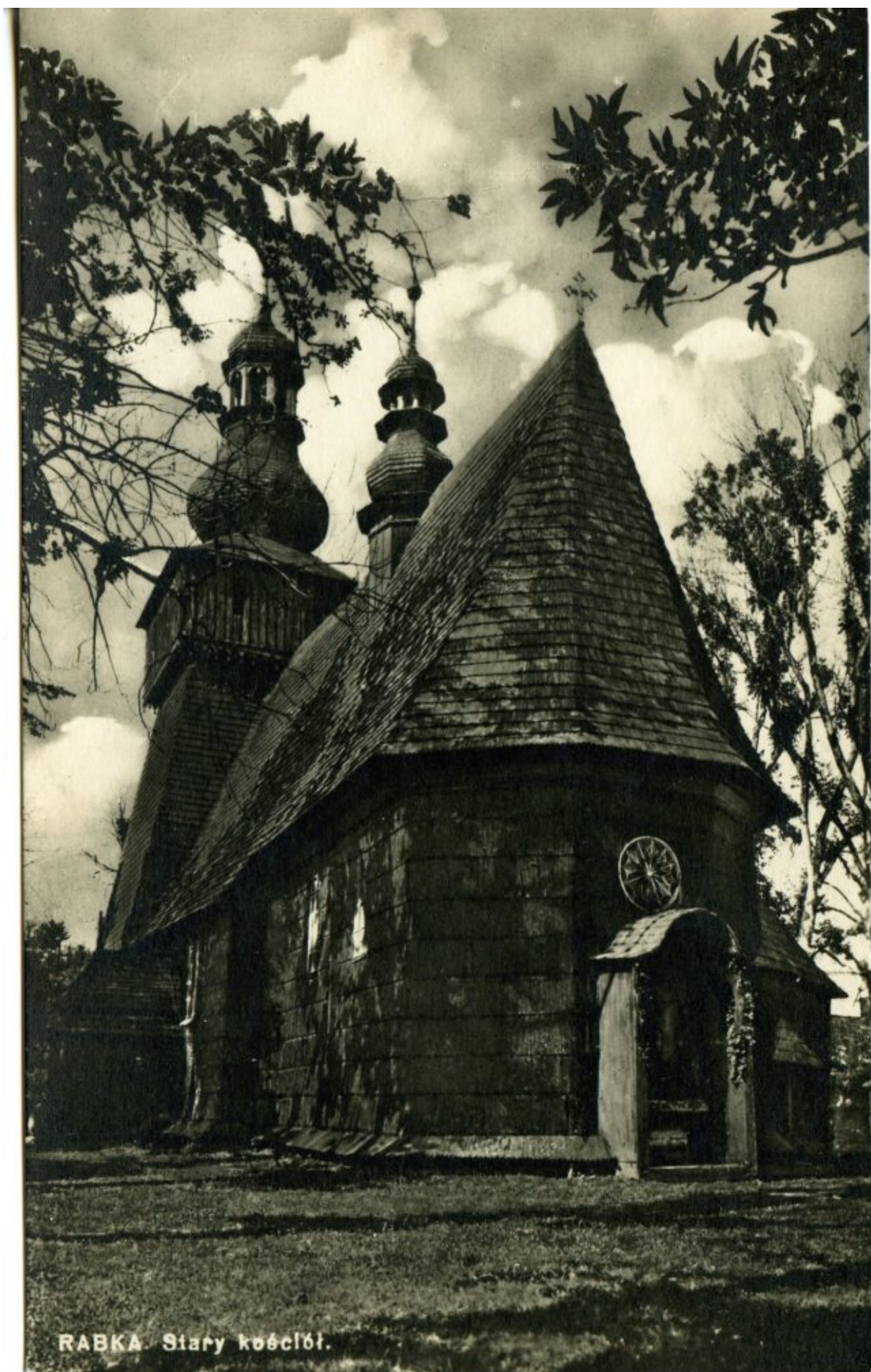
RABKA. Stary Kościół.



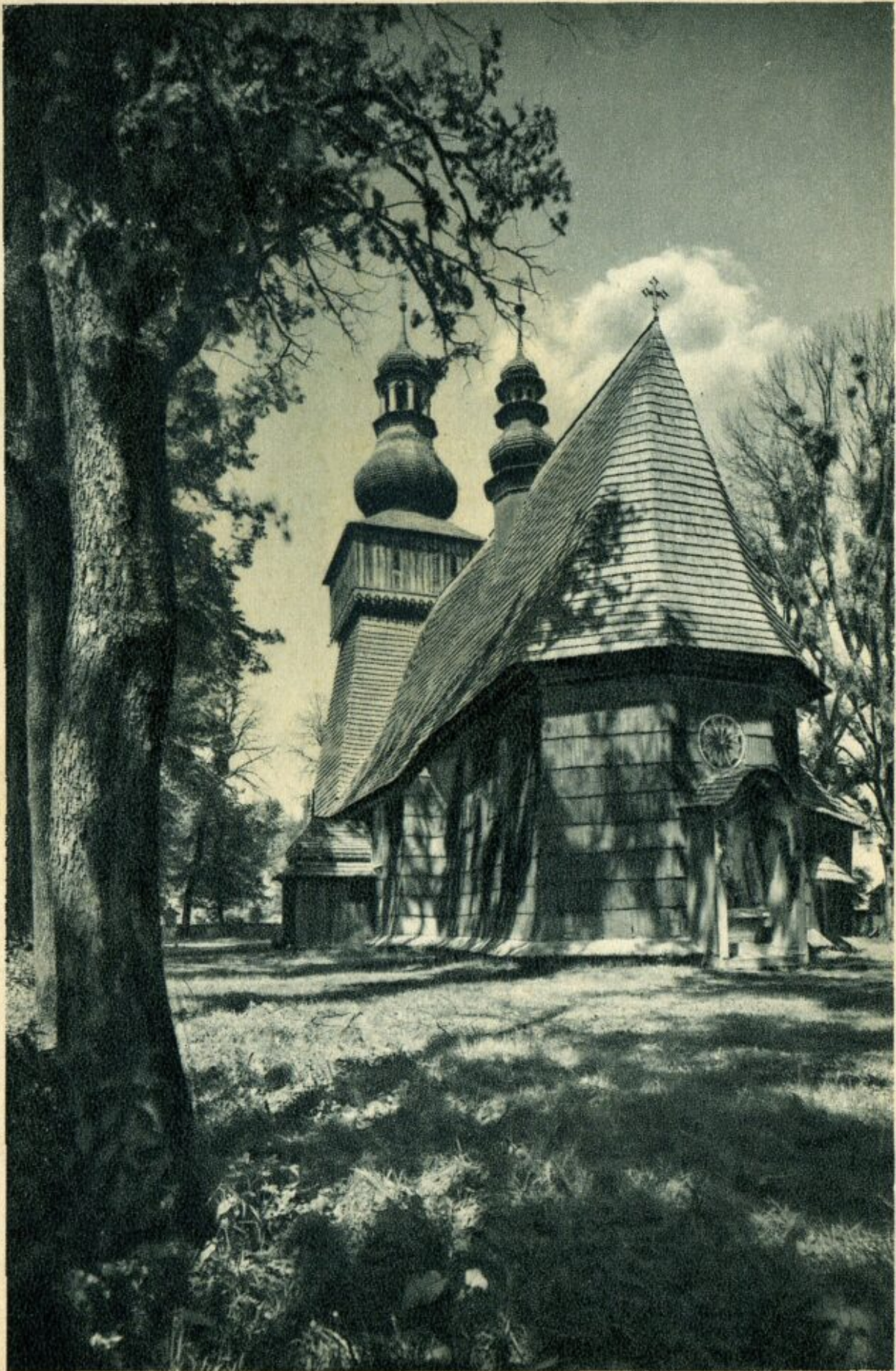
RABKA. Stary Kościół.



RABKA. Stary Kościół



RABKA Stary kościół.



RABKA. Kościółek modrzewiowy św. Magdaleny z XVI w.

Fot. St. Mucha.



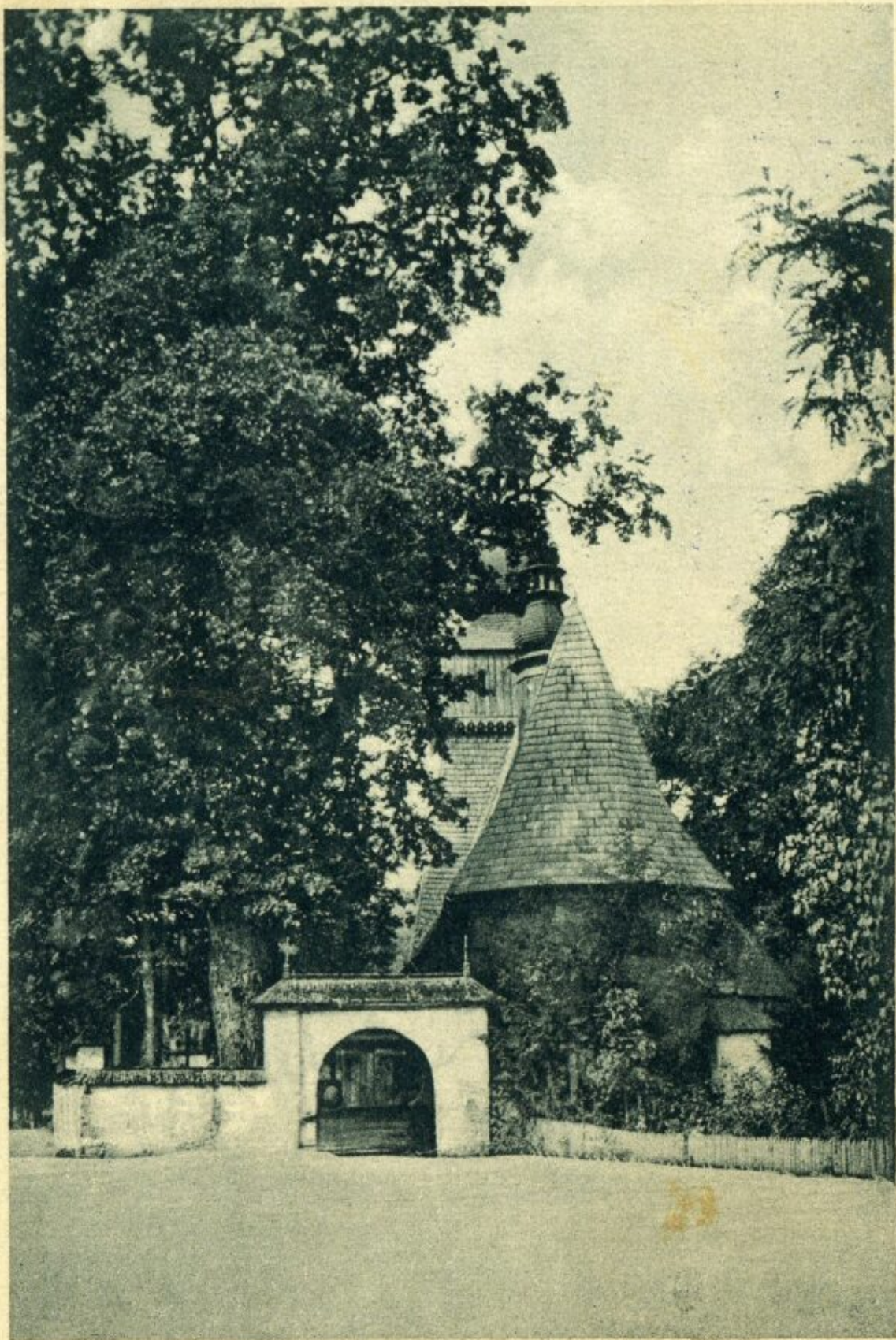
RABKA. Kościółek modrzewiowy św. Magdaleny z XVI. w.

Fot. St. Mucha, Kraków.



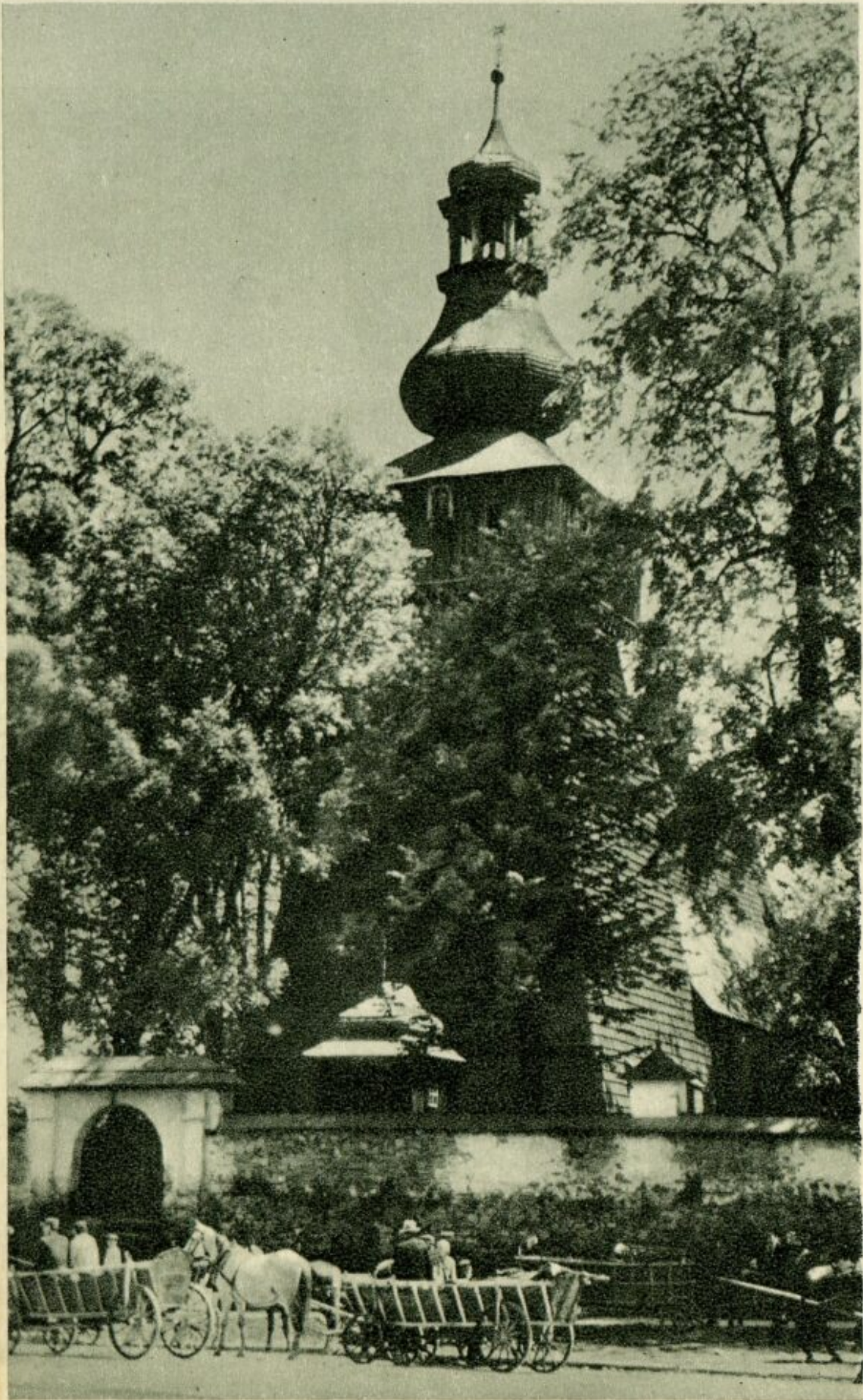
RABKA. Kościółek modrzewiowy św. Magdaleny z XVI w.

Fot. St. Mucha.



RABKA. Stary kościół 500-letni.

*Adres moj B. P. Rabka Zdroj
Willa Siemkiewiczowa*



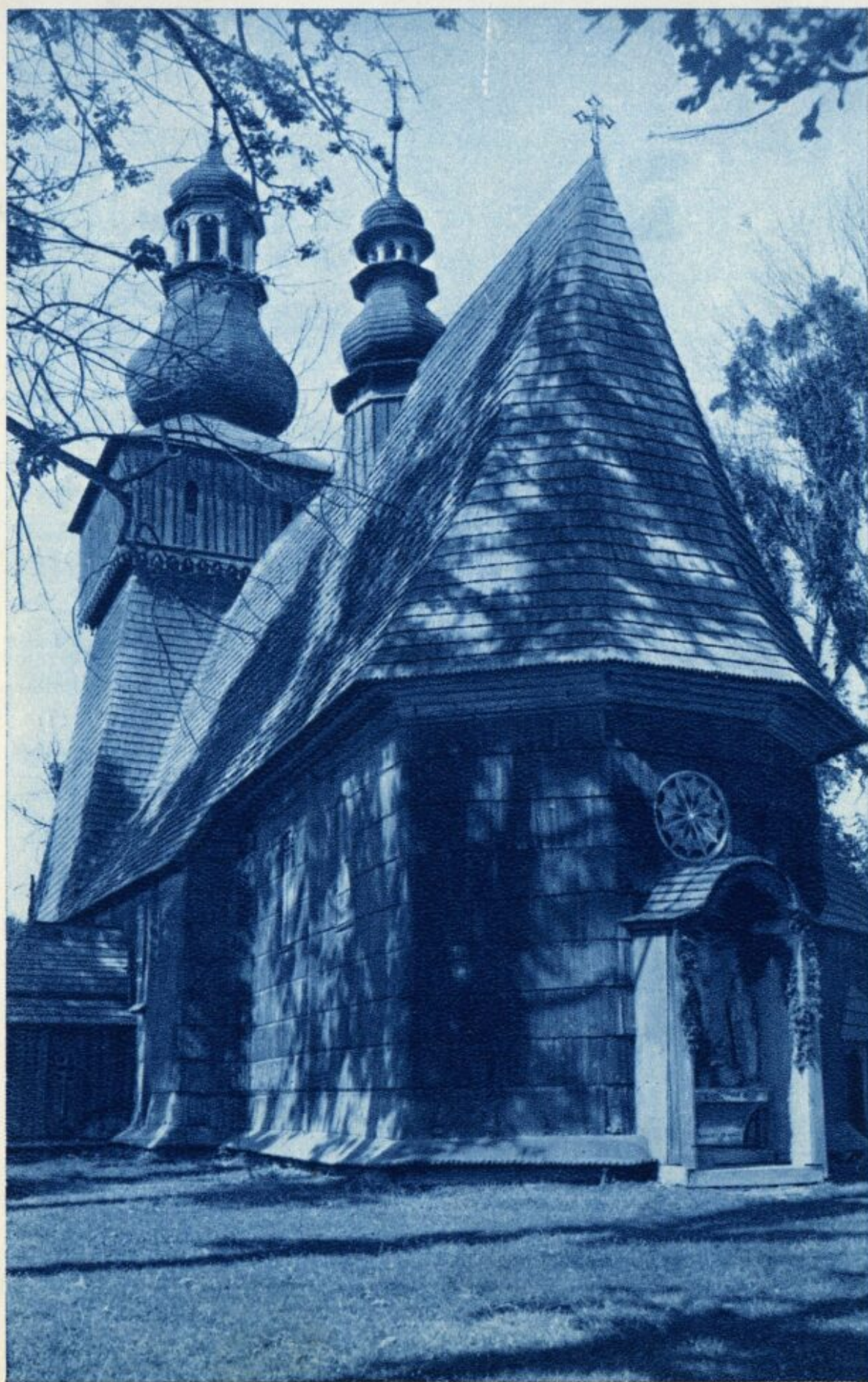
RABKA

Stary kościół (Muzeum Orkana)



STARY KOŚCIÓŁ W RABCE.

Fot. L. Stebnicki.



Rabka. Stary Kościół.

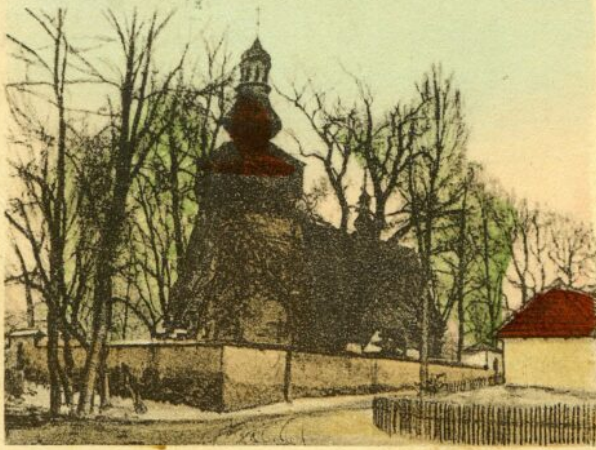


Rabka. Stary Kościół.



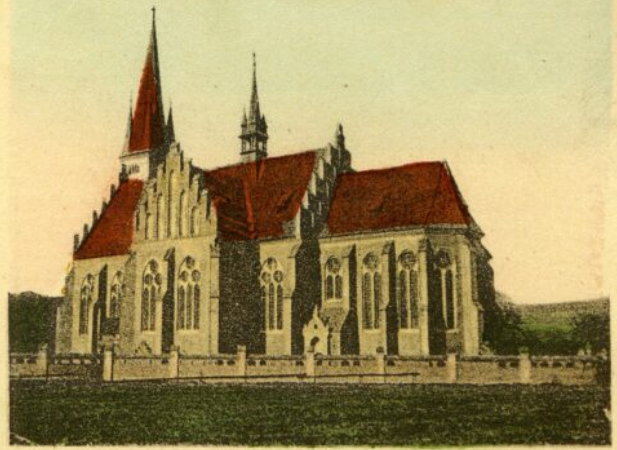
RABKA. Wnętrze kościółka św. Magdaleny z XVI. w.

Fot. St. Mucha, Kraków.



Stary Kościół.

Rabka.



Nowy Kościół.

Rabka — Kościół nowy.







RABKA. Widok na Banię i Biernatkę.



RABKA.

Widok z nad Raby
na Biernatkę.





Rabka. Widok na Banie



RABKA. Widok na Luboń

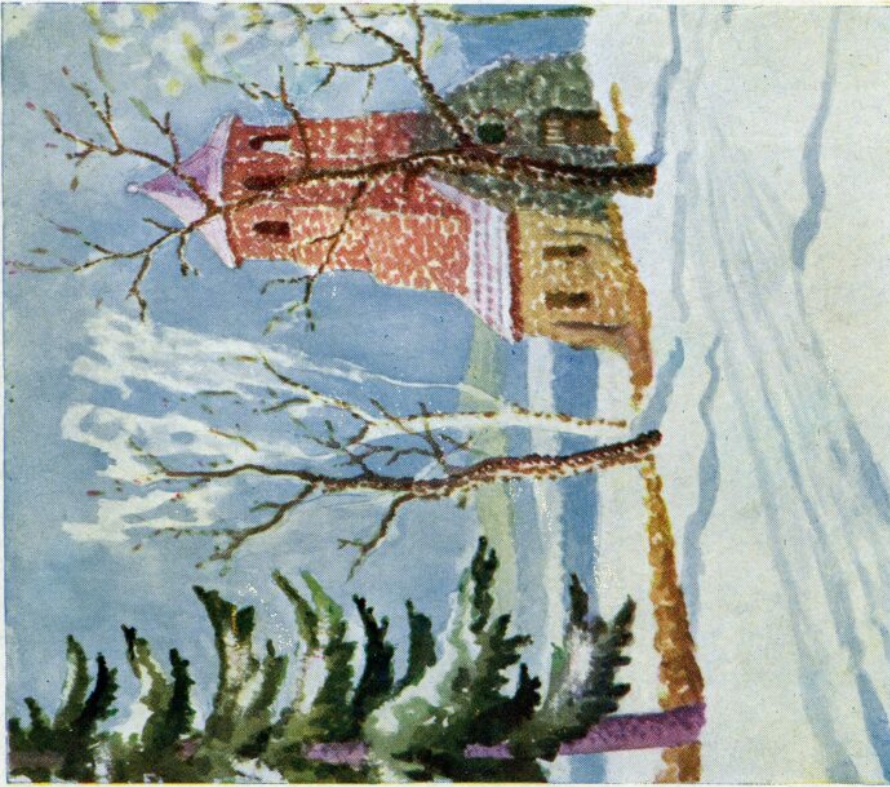


RABKA. Widok na Babią Górę.



RABKA. FRAGMENT Z PARKU

LUCJAN KOBIERSKI PINX.



RABKA. ŹRÓDŁO NA WYZYSKACH

LUCJAN KOBIERSKI PINX.



Rabka

Willa Luboń
Kobierski

1914

Gdyby już wad... z...
nieś, on... kret. Podobny... z... w...

Rabka. Widok na Pelczakówkę





Architekt: S. Odrzywolski.

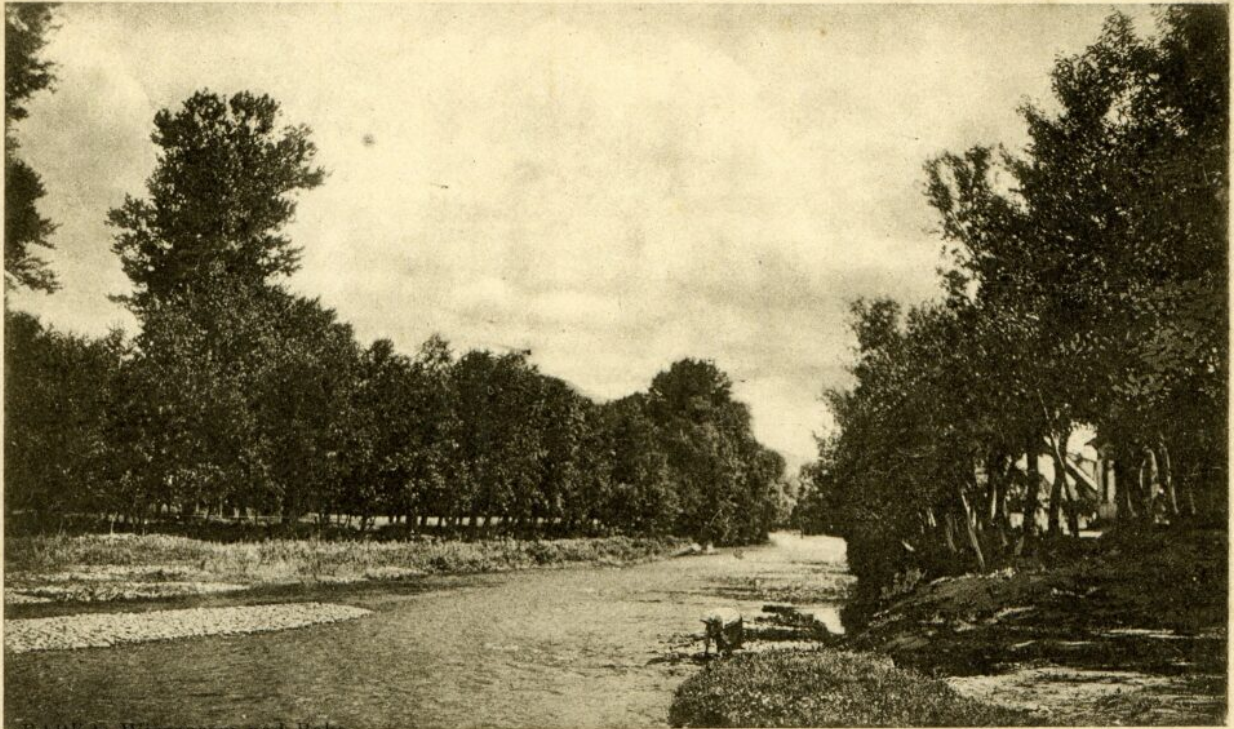
NOWY KOŚCIÓŁ PARAFIALNY W RABCE.



Widok na zachodnią część Rabki.



RABKA: Potok Słonianka.



RABKA. Wieczorem nad Rabą.



RABKA w zimie.



RABKA - Sanatorium im. Pstrowskiego

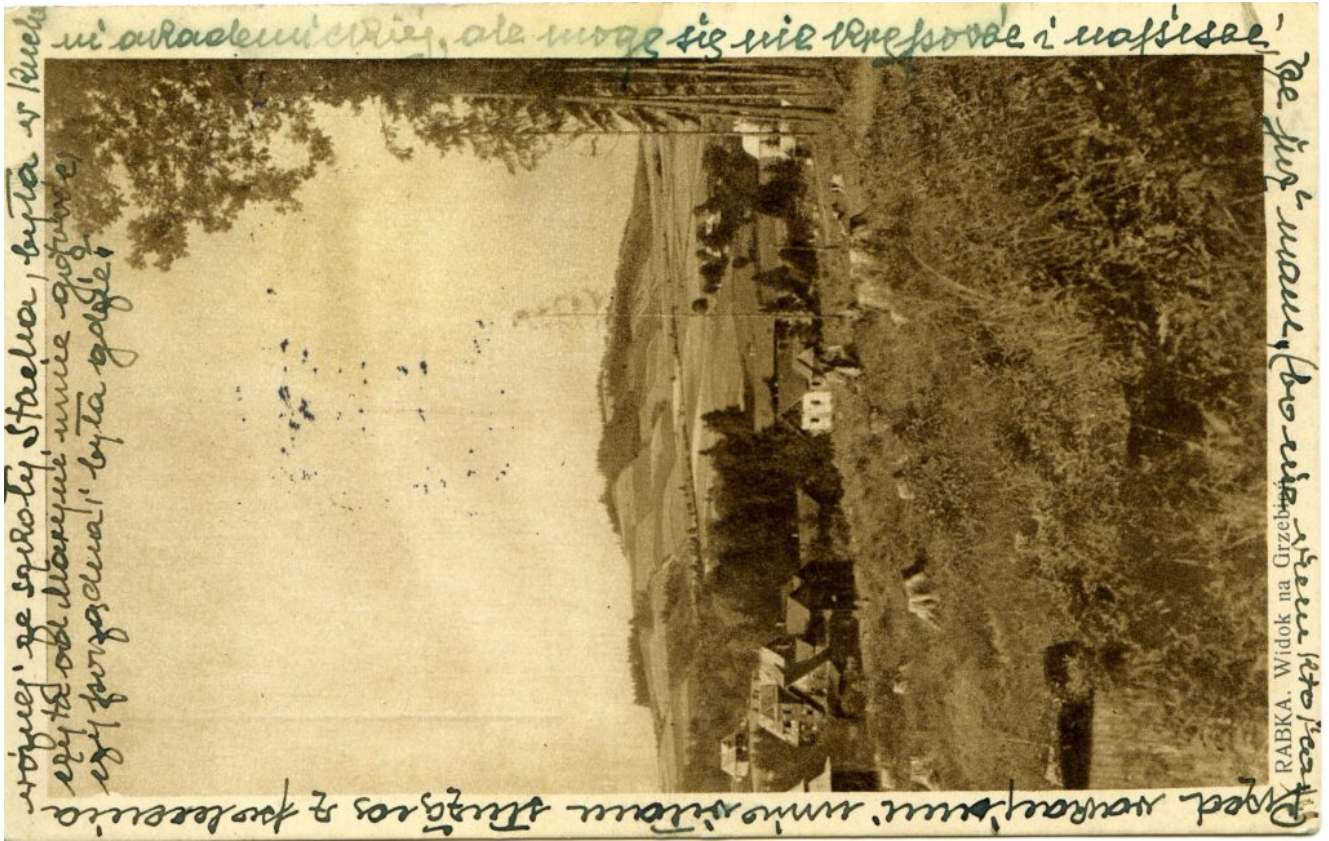


RABKA — Widok na Luboń

Rabka — Widok na Pielczakówkę



Rabka w zimie. Zachód słońca



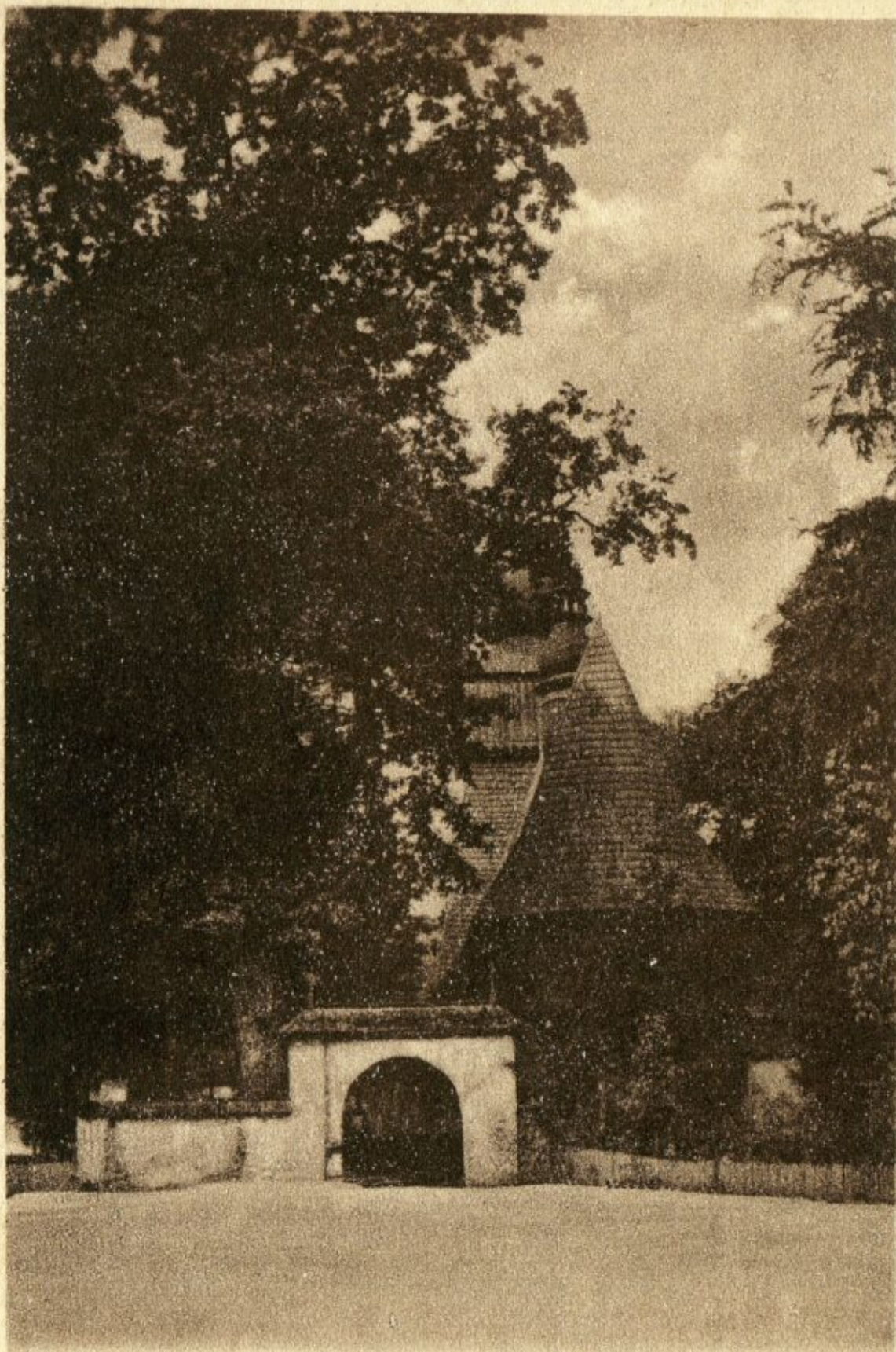


RABKA. Willa „Jaworzynka” i „Anna”. Zakład naukowy Św. Teresy.



RABKA. Zabawy w parku.





RABKA

Stary kościół 500-letni.



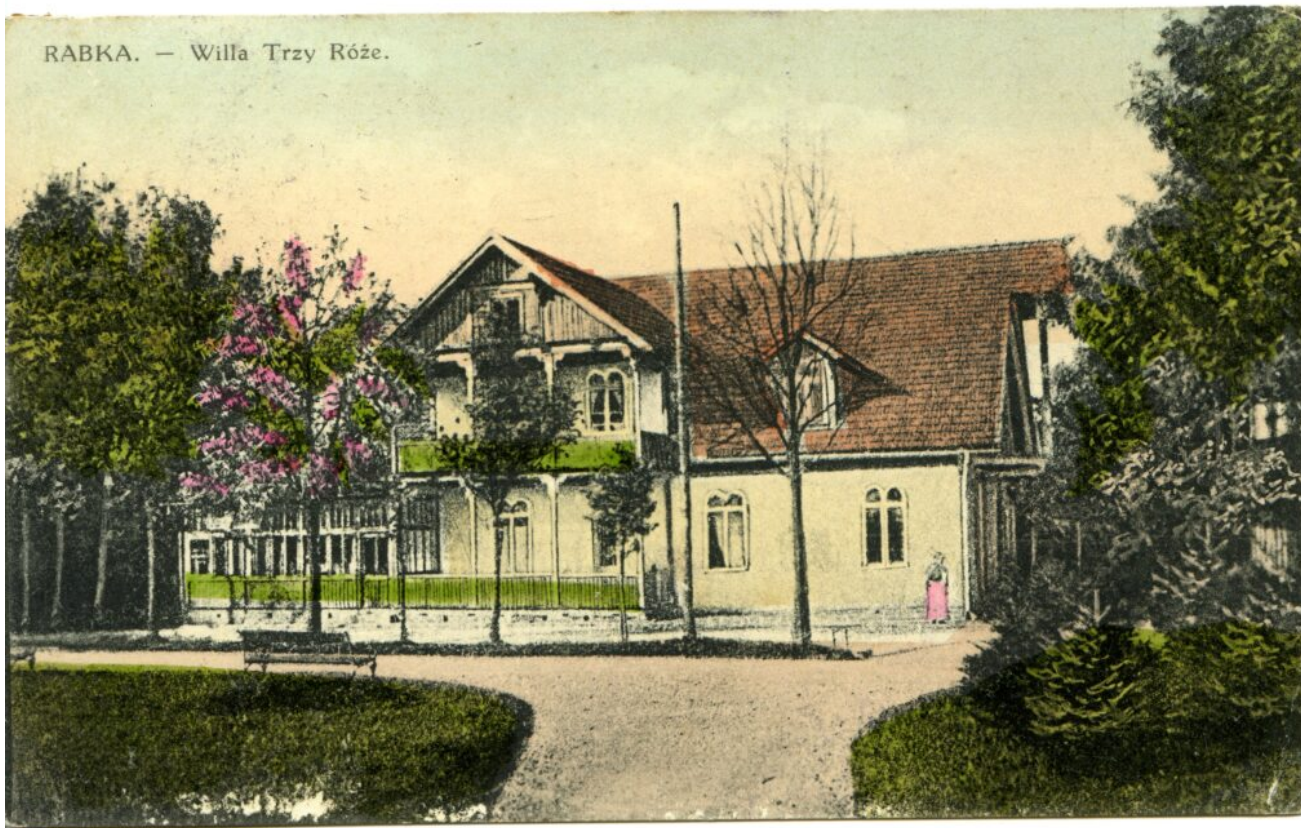
RABKA. Stary Kościół.



RABKA. Nowy kościół.



RABKA. — Willa Trzy Róże.



RABKA. Neue Kirche. — Nowy kościół.



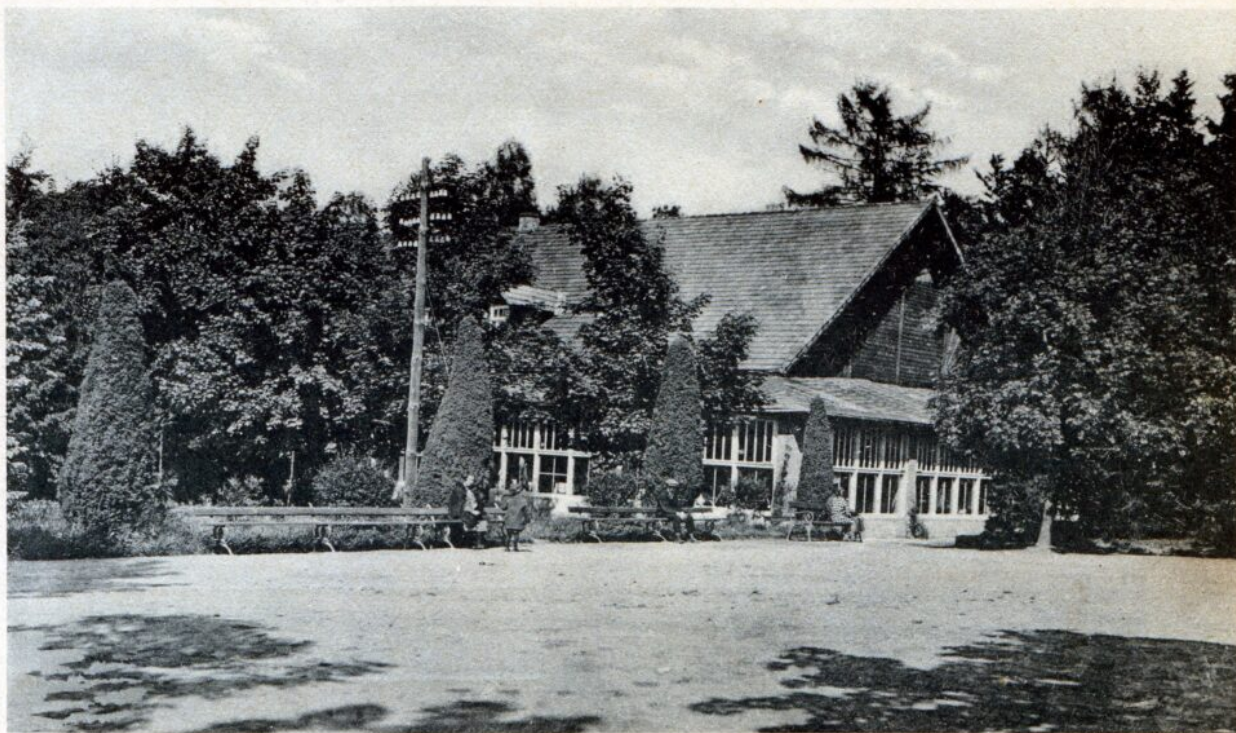
RABKA. Nowy kościół.



RABKA. Willa pod M. Boską.



RABKA. Widok na Luboń i Banię.



RABKA. Motyw z Parku.



Rabka. Plaża nad Rabką – Luboń





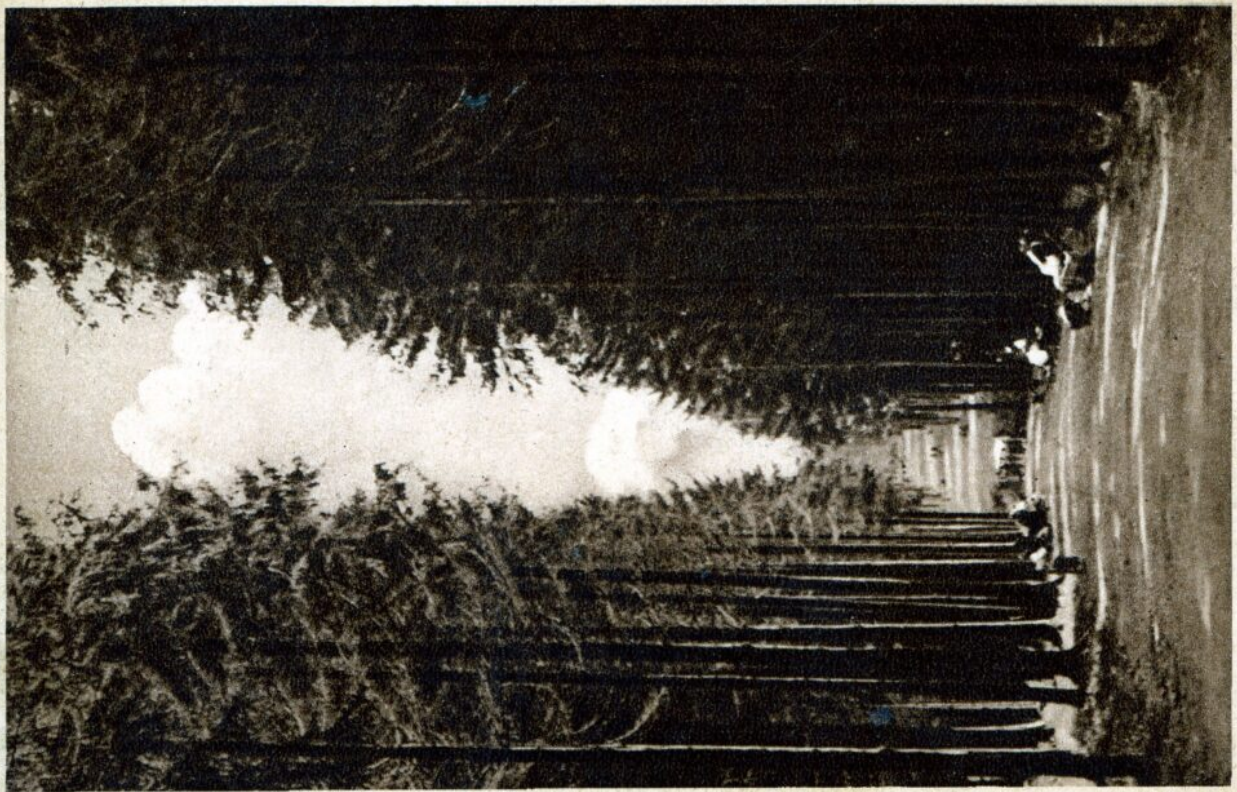
RABKA. Willa „Jagoda“.



RABKA. Rzeka Słonianka.



RABKA. Rzeka Słonińska.



RABKA. Aleja w parku.



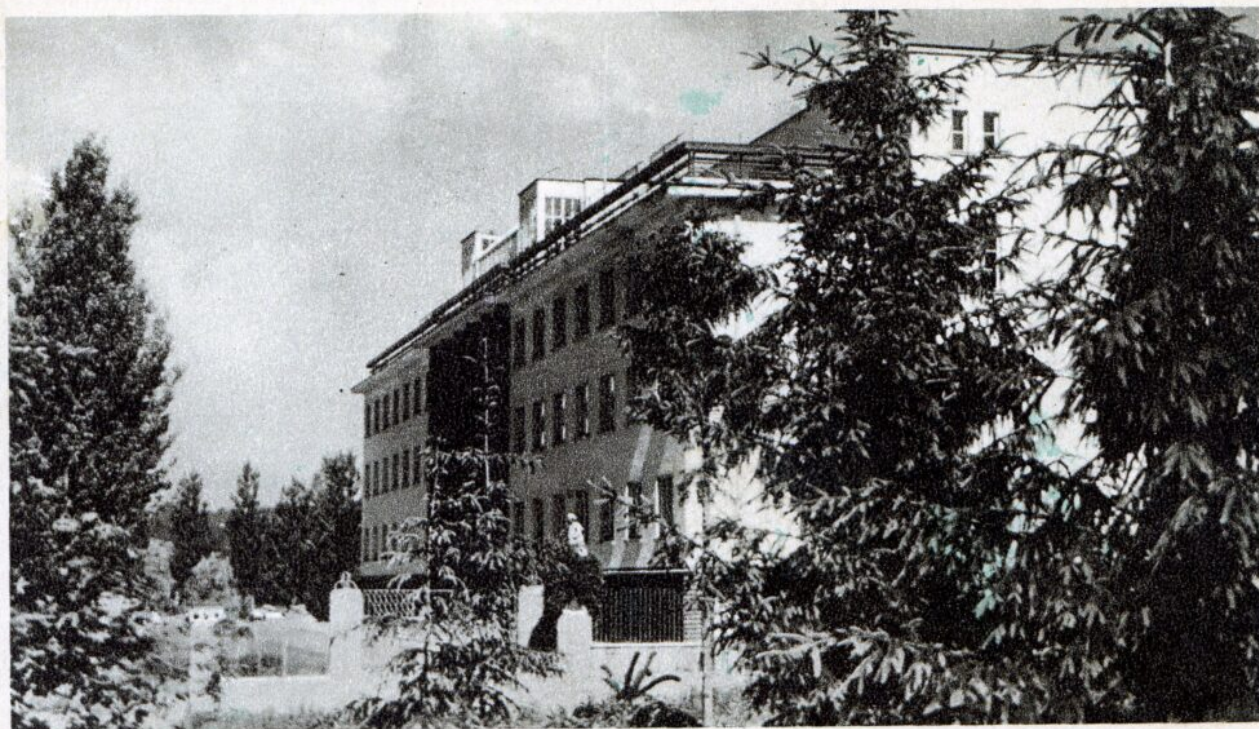
1933

Rabka. Widok na Banię. 27.7.1933. Łęka i młki - Glaria, Kłiniu i





POZDROWIENIA Z RABKI



RABKA

„Lotos“ — Sanatorium Kolejowe



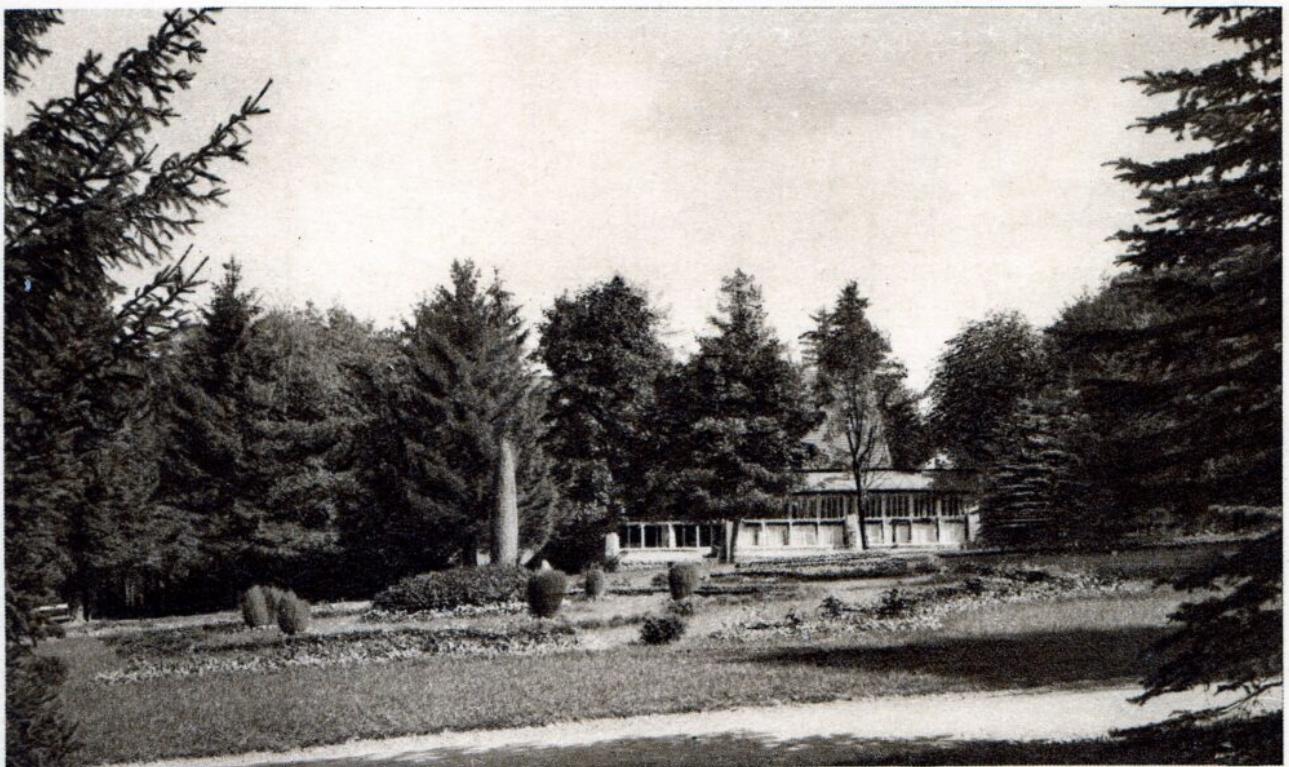
RABKA

Na Grzebleniu





Rabka. Widok na Grzebleń i Luboń.



Rabka. Park. Restauracja pod Świerczką.



Rabka w zimie. Okiście



RABKA. Sanatorium kolejowe.

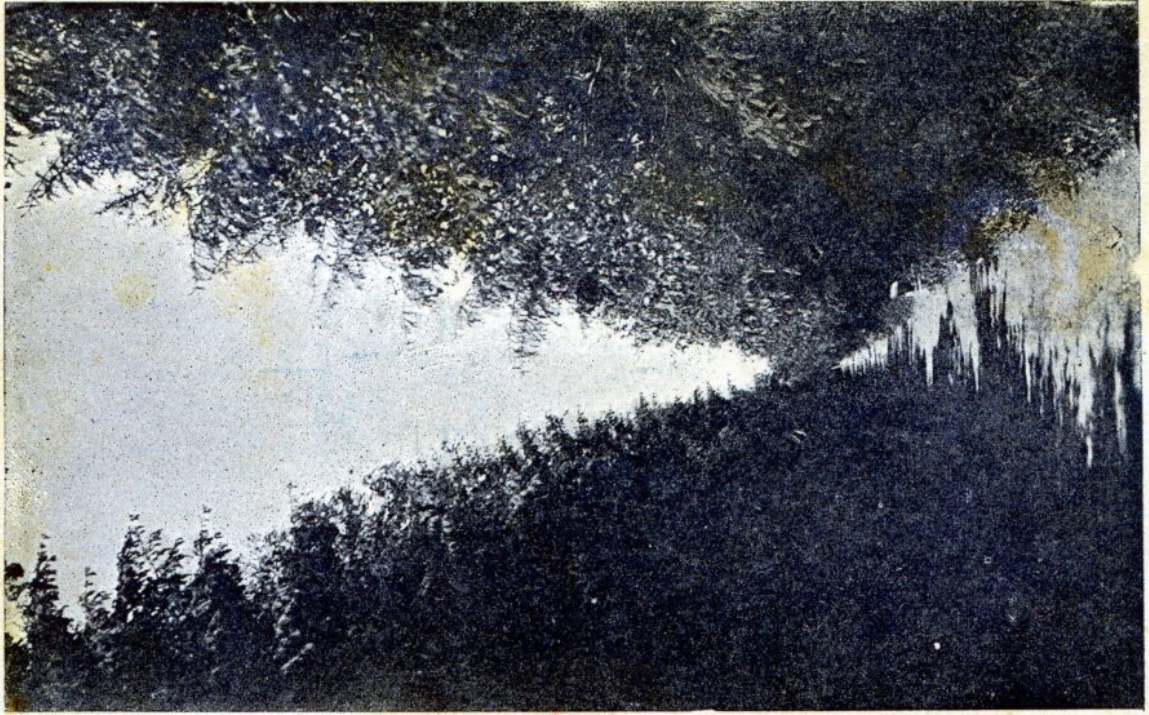


RABKA

Widok na Luboń

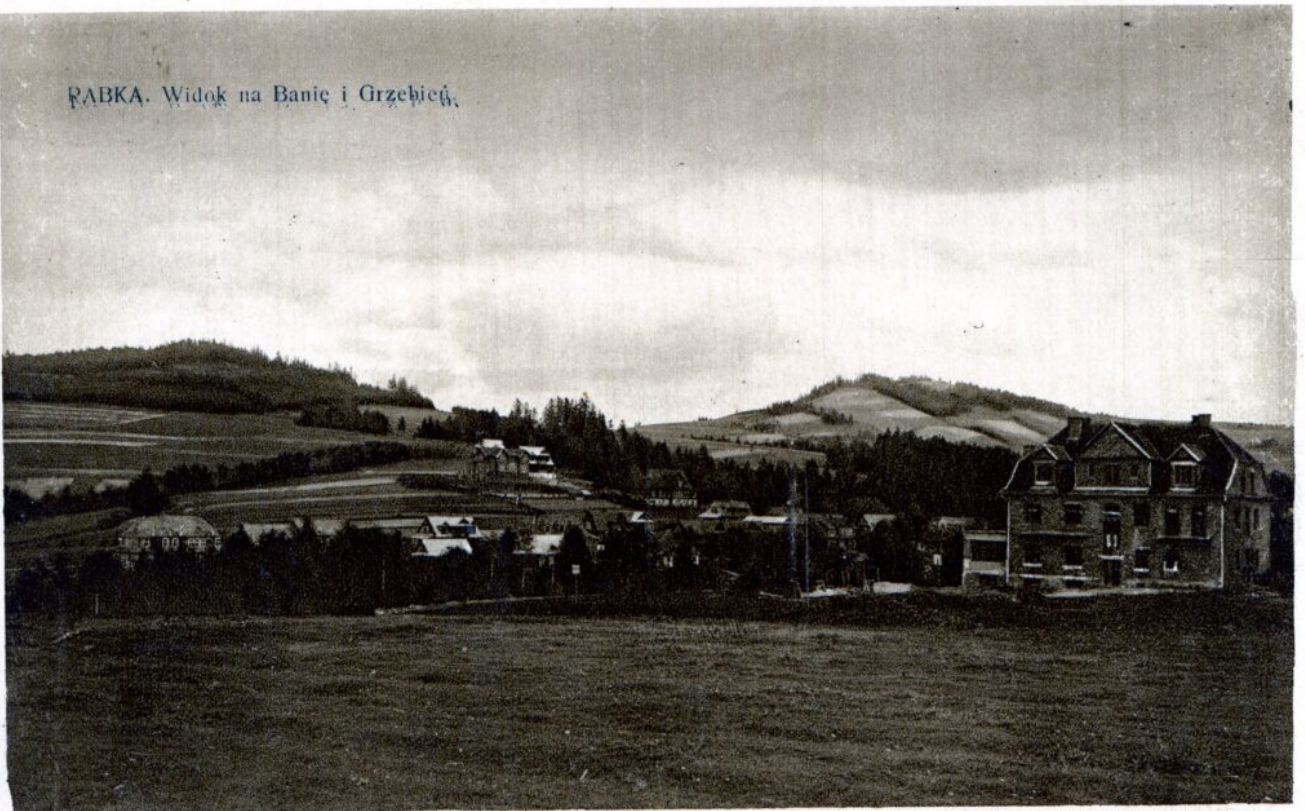


RABKA - Sanatorium im. Pstrawskiego



RABKA. Czarna Aleja.

RABKA. Widok na Banię i Grzębicę.

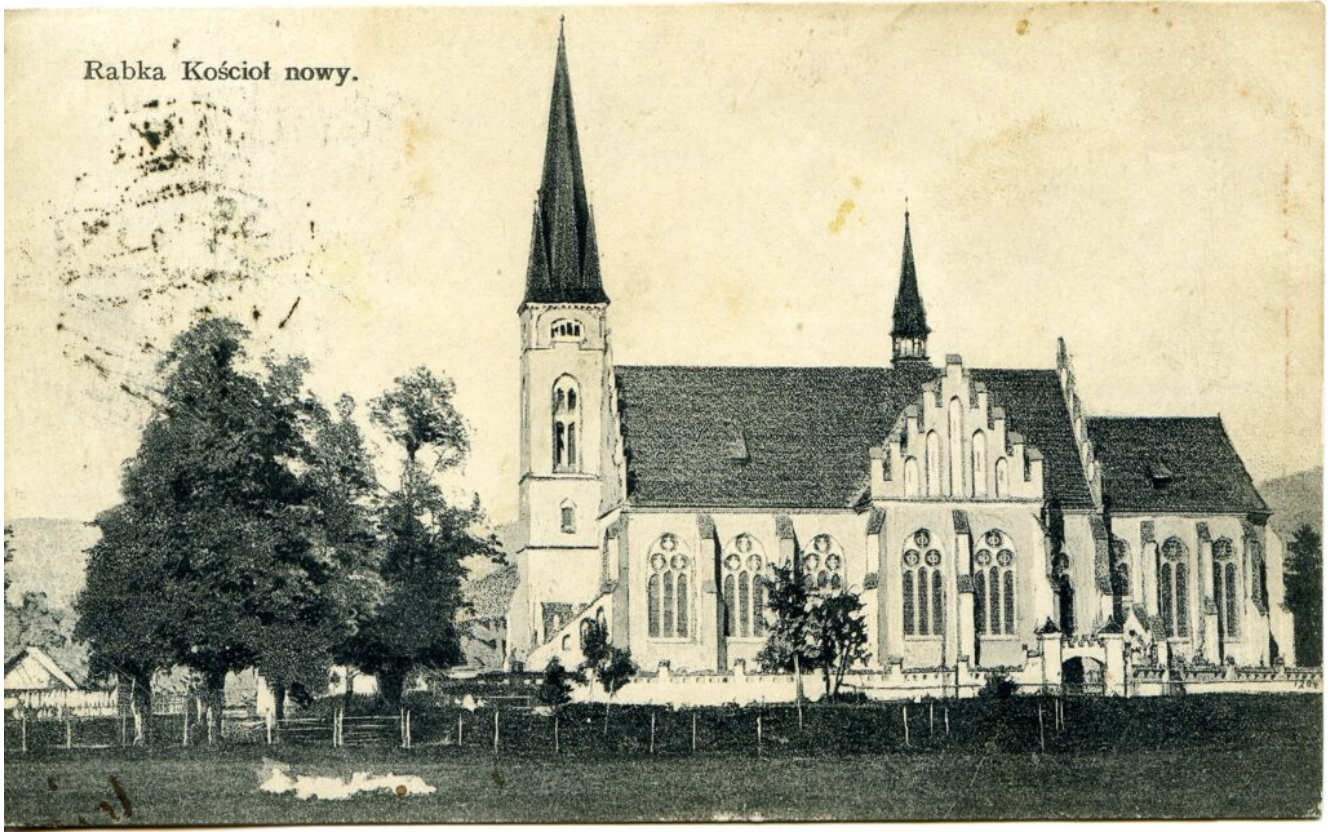


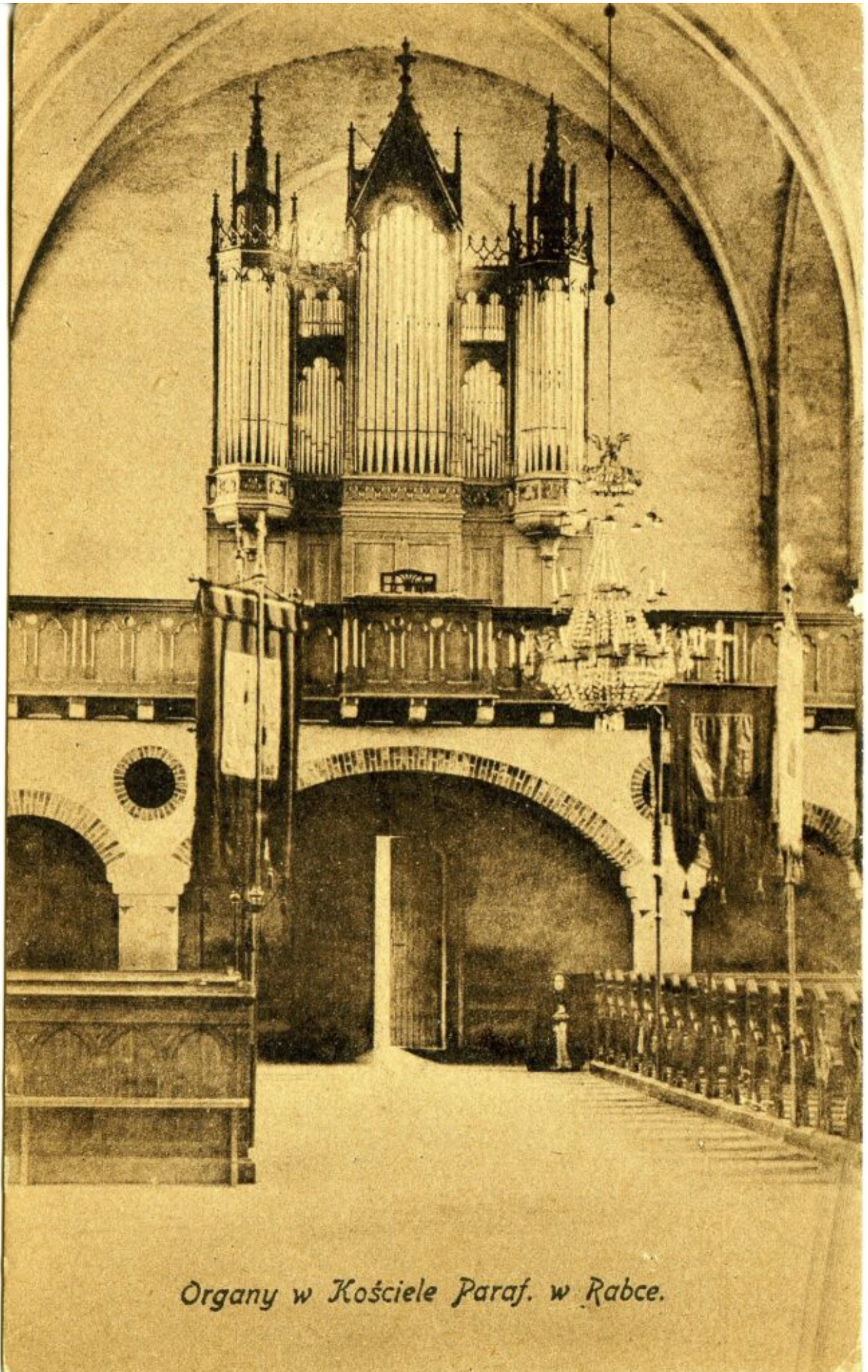


Rabka w zimie. Widok na Grzebień.



Rabka Kościół nowy.





Organy w Kościele Paraf. w Rabce.

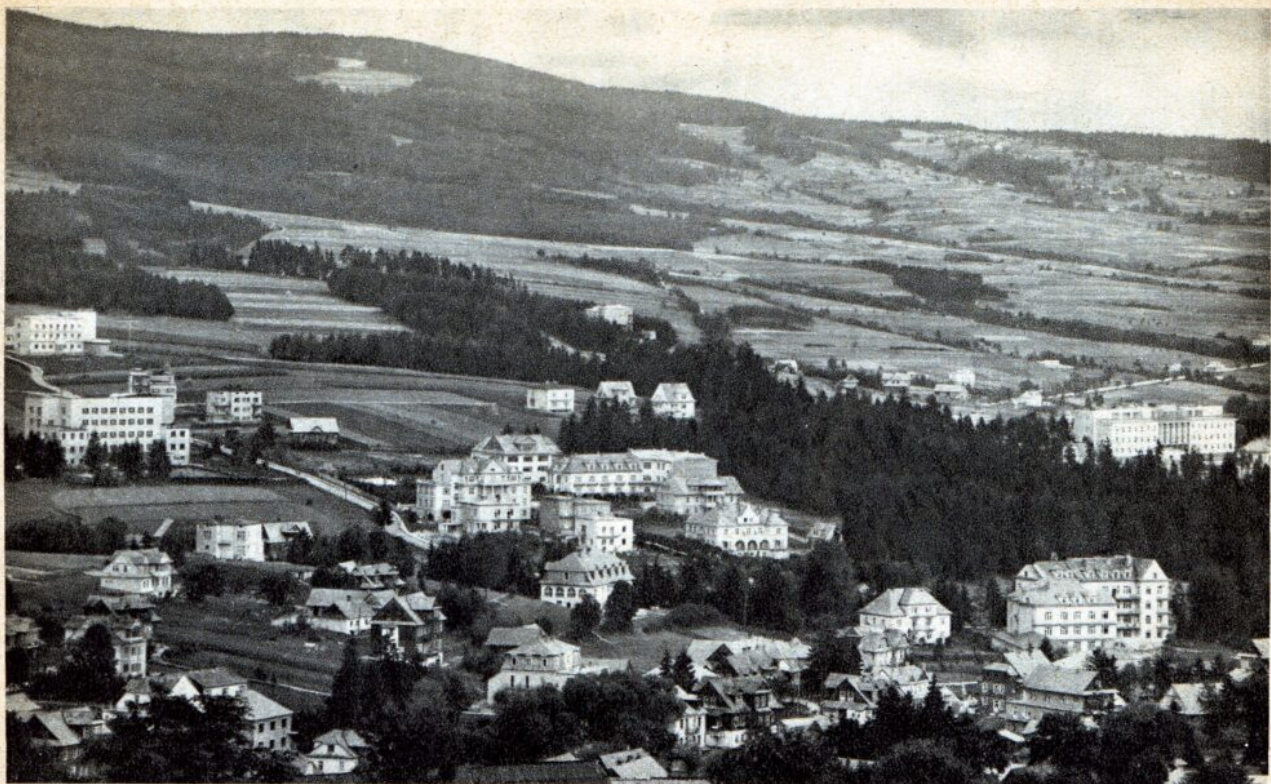




RABKA. Do źródła.



RABKA. Rzeka Paniczanka i Nowy kościół.



RABKA-ZDRÓJ. Wille i Pensjonaty.

Fot. St. Mucha.

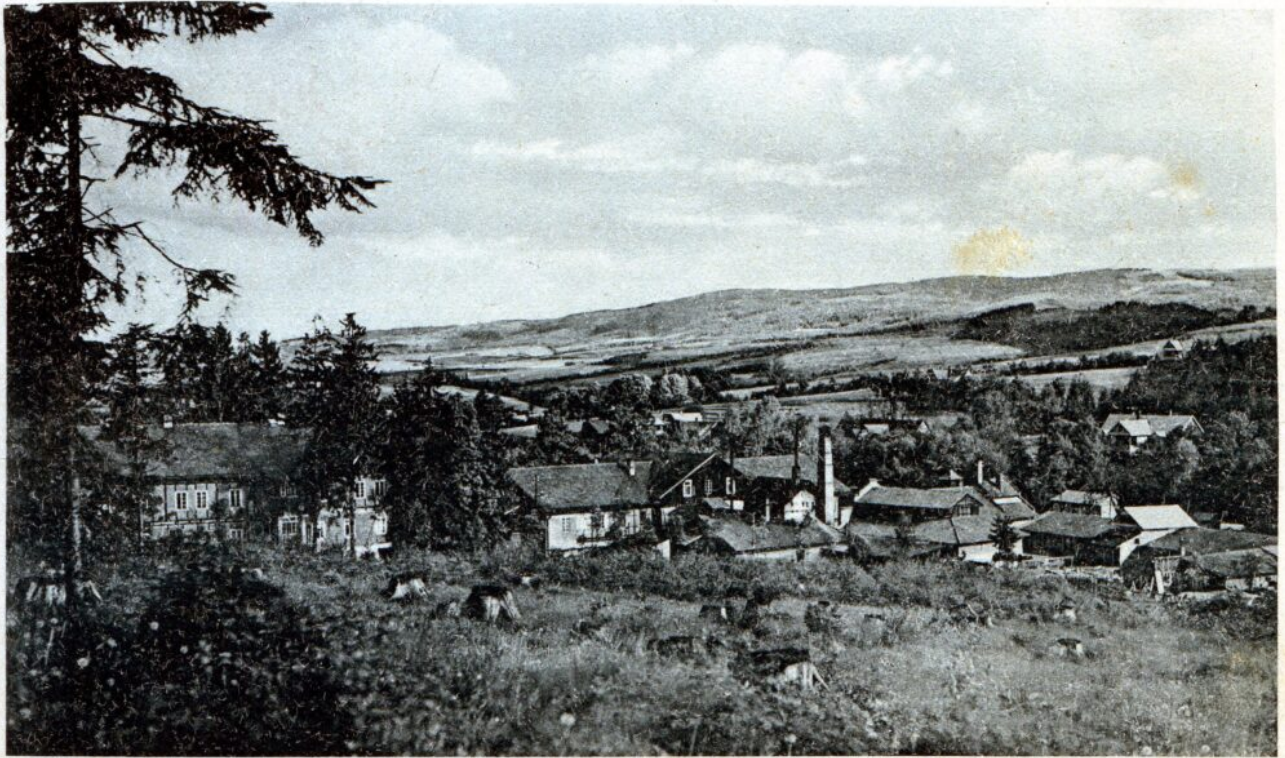


RABKA. Stary Kościół



Rabka

Jar nad rzeką Raba.



RABKA. Ogólny widok na źródło Marji i łaźienki.



RABKA. Widok na wille „Luboń” i „Modrzejówkę”.